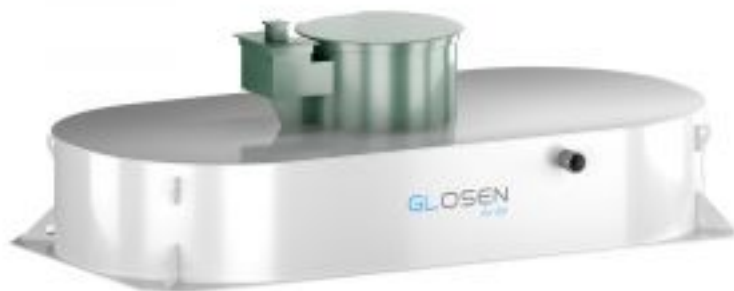


# Установка глубокой биологической очистки Glosen 12П мини

Код товара: 381906



Цена: 0,00 руб.

Производитель :	Glosen
Производительность м3/сутки :	2,4
Залповый сброс:	0,96
Тип сброса:	Принудительный
Глубина залегания трубы, мм:	600
Потребляемая мощность, кВт/сут:	2.0-2.1
Диаметр горловины, мм:	900
V, м3:	4,83
Пользователи при норм. сбросе 200л/чел.	12-14
Высота корпуса с горловиной, мм	1224
Габариты ДхШхВ, мм :	4000x2000x1224
Особенности:	Монтаж для высоких грунтовых вод
Гарантия, лет :	2

Установка глубокой биологической очистки GLOSEN 12П мини (Принудительная) – разработка компании ГудВэй. Качественно новые очистные сооружения (биологический септик) для каждого дома на российском рынке. Установка с низким корпусом для монтажа в высокие грунтовые воды для 12-18 человек

При создании станций GLOSEN использовались уникальные технические решения, разработанные на основе многолетнего опыта в области очистки сточных вод на промышленных объектах и представляющие собой эксклюзивное достижение компании:

- Станция оснащена 7 камерами очистки;
- Коробка с электрооборудованием расположена за пределами самой станции;
- Присутствие биореактора с использованием специальных биологических шариков;
- Применение дисковой аэрации в камерах.