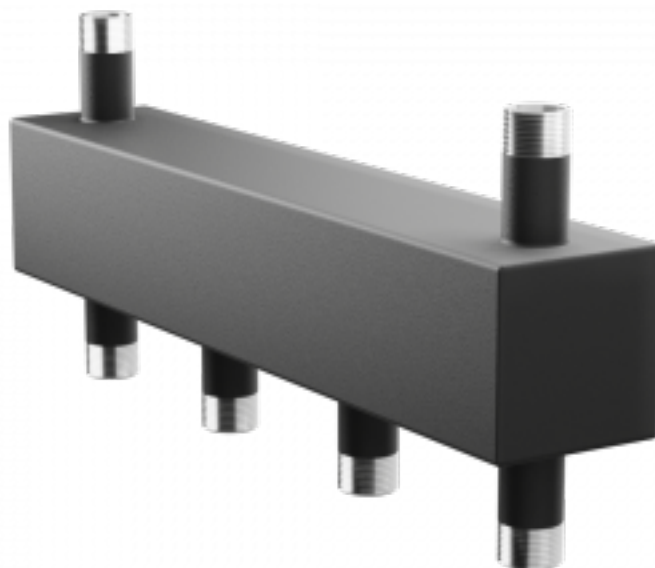


Коллектор Warme WKS30.2 (черная сталь) на 2 контура до 30 кВт

Код товара: 531198



Цена: 0,00 руб.

Артикул товара:	WKS30.2
Бренд товара:	Warme
Материал:	Сталь
Диаметр подключения котла, мм:	3/4"
Диаметр подключения контуров, мм:	3/4"
Мощность, кВт:	до 30
Межосевое расстояние, мм:	90
Объем, мЗч:	1.3
Тип продукта:	Коллекторы
Размеры (ДхШхВ), мм:	450x160x60
Количество контуров :	2
Страна производитель:	Россия
Гарантия, лет:	1

Коллектор Warme WKS30.2 (черная сталь) на 2 контура до 30 кВт

Настенный распределительный коллектор для настенного котла от производителя Warme с разделением подающей и обратной линий.

Распределительный коллектор для котла от производителя Warme рекомендуется к установке в малоэтажных загородных частных домах. Благодаря установке распределительного коллектора для котла от производителя Warme в доме монтируются отдельные поэтажные контуры радиаторного отопления и теплых полов с собственным последующим ручным или автоматическим регулированием температуры.

Распределительные коллекторы для настенных котлов от производителя Warme служат для комфортного и эффективного управления распределением теплоносителя по контурам системы отопления (радиаторное отопление, теплые полы). Распределительные коллекторы из нержавеющей стали для котлов ООО "Варме Групп" изготавливаются в России на современном

высокотехнологичном оборудовании с индивидуальным контролем качества. Отношение размеров и производительности распределительных коллекторов для котлов ООО "Варме Групп" таковы, что обеспечивают максимальные показатели эффективности при эксплуатации.

Распределительный коллектор для котла от производителя Warme состоит из двух камер подающей и обратной линий теплоносителя. Внешний вид распределительного коллектора состоит из части цельной нержавеющей профильной трубы со встроенной внутренней второй камерой, металл коллектора отшлифован, что придает эстетичный вид коллектору и не требует закрывать коллектор для котла в изоляцию или защитный кожух.