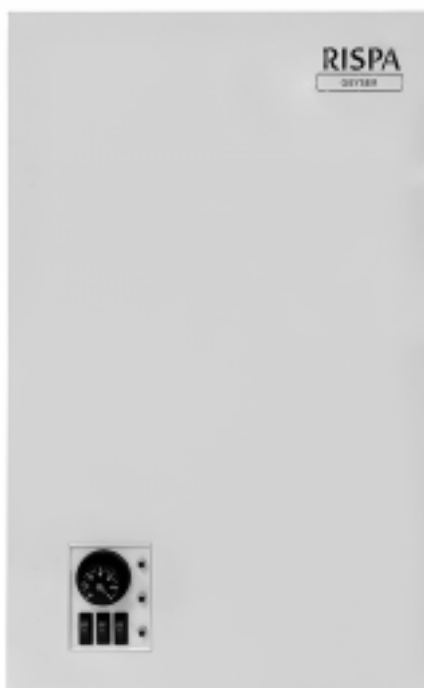


# Электрический отопительный котел Rispa Comfort 6 кВт

Код товара: 986689



Цена: 40 683,00 руб.

Артикул товара:	RGSCЕ-6
Бренд товара:	Rispa
Серия товара:	Comfort
Циркуляционный насос :	Есть
Тип нагревателя :	Тэн
Номинальное напряжение :	220/380 В
Управление :	Электронное
Наличие ГВС:	Одноконтурный
Мах мощность, кВт:	6 кВт
Мах отапливаемая площадь, м2:	60
Размеры ВхШхГ:	770x440x240
Масса, кг:	23 кг
Страна производитель:	Россия
Гарантия:	2 года

Электрический отопительный котел Rispa Comfort 6 кВт со встроенным циркуляционным насосом.

Электрические котлы отопления RISPA предназначены для водяного отопления помещений, имеющих открытую и закрытую отопительную систему, работающую при давлении не более 0,3 МПа (30 м водяного столба при напряжении однофазной сети 220 В или трехфазной сети 380 В.). Электрические котлы RISPA могут работать автономно или совместно с котлами, работающими на твердом топливе.

Конструкцией котла предусматривается возможность подключения выносного терморегулятора или GSM модуля.

Котлы RISPA предназначены для эксплуатации в помещениях с не взрывоопасной средой с температурой окружающего воздуха от +10°C до +35°C (климатическое исполнение УХЛ4 по ГОСТ

151501) и относительной влажностью воздуха не более 80% при температуре 25°C.

#### Преимущества котлов RISPA Comfort

- Количество Тэнов - 3
- Электронный термостат и цифровой дисплей.
- ТЭН изготовлен из нержавеющей стали.
- Ступенчатое включение мощности.
- Возможность подключения GSM-модуля или комнатного термостата.
- Циркуляционный насос, расширительный бак, группа безопасности в комплекте.
- Предохранительный термостат перегрева на 95°C.
- Предохранительный клапан на 3 бара, манометр в комплекте.
- Толщина стали корпуса 0,8 мм, полимерно-порошковая окраска.
- Толщина стали теплообменника 3,5 мм, полимерная окраска.
- Теплоизоляция теплообменника.