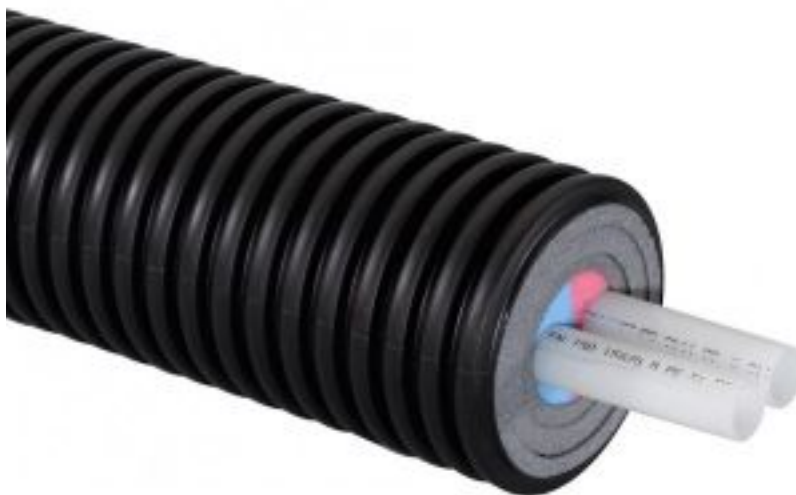


Теплотрасса Uponor Ecoflex Varia Twin PN6 2x50x4,6/175 (арт. 1018241)

Код товара: 729030



Цена: 7 967,57 руб.

| | |
|--|-----------|
| Артикул товара: | 1018241 |
| Бренд товара: | Uponor |
| Страна производитель: | Финляндия |
| Диаметр наружной трубы, мм: | 175 |
| Диаметр и толщина внутренней трубы: | 50x4.6 |
| Гарантия: | 50 лет |

Теплоизолированные трубы (Теплотрассы) Uponor Ecoflex Varia Twin PN6 2x50x4,6/175 из сшитого полиэтилена в изоляции из вспененного полиэтилена, покрыты гофрированным кожухом, предназначены для тепло-и холодоснабжения, горячего водоснабжения, сертифицированы по европейскому стандарту. Теплотрасса Uponor поставляется одна труба в кожухе - Varia Single, две трубы в кожухе Varia Twin. Энергоэффективное решение для наружных тепловых сетей, позволяющее сэкономить как при монтаже на фитингах за счет большой гибкости труб, так и на эксплуатационных затратах, благодаря хорошей тепловой изоляции.

Характеристики:

- Гибкая предварительно изолированная полимерная труба для систем теплоснабжения, холодоснабжения и горячего водоснабжения по ТУ 2248-001-27431685-2015 и EN 15632-3, с самокомпенсацией температурных удлинений
- Ежегодно институтом DIN Certco проверяются данные о теплотерях в соответствии с VDI 2055
- Несущие трубы выполнены из сшитого полиэтилена PE-Xa, серии S5,0 и S3, 2. Труба имеет антидиффузионный слой от проникновения кислорода EVOH (сополимер этилена и винилового спирта) для предотвращения коррозии элементов системы и соответствует требованиям ISO 17455 по кислородопроницаемости

- Теплоизоляция многослойная, устойчивая к старению, эластичная, выполнена из вспененного сшитого полиэтилена PE-X с закрытыми порами (водопоглощение <1%). Для двухтрубного исполнения предусмотрена теплоизоляционная двухцветная сердцевина в форме "собачьей кости" для исключения путаницы и предотвращения теплообмена между трубами
- Защитный гофрированный кожух изготавливается из полиэтилена высокой плотности HDPE. Соответствует требованиям стандарту ATV-DVWK-A 127 для установки на участках с интенсивным транспортным движением SLW 60 (грузовые автомобили до 60 тонн)

Область применения:

- Предназначена для подземной бесканальной прокладки в системах теплоснабжения, холодоснабжения, горячего водоснабжения
- Параметры несущей трубы: максимальная рабочая температура $T_{max} = 95^{\circ}C$, максимальное рабочее давление 6 или 10 бар в зависимости от серии
- Срок службы не менее 50 лет при температурных режимах, указанных в ГОСТ 32415-2013, таблица 5, классы 1, 2, 4 и 5
- Uronor Ecoflex Varia Twin труба PN6 одна несущая труба из сшитого полиэтилена PE-Xa с кислородно-защитным барьером Рабочие параметры 10 бар / $95^{\circ}C$