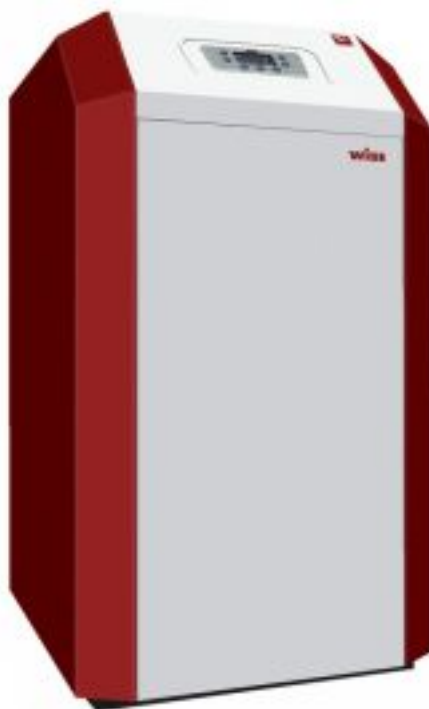


## Напольный газовый котел Лемакс Wise 50

Код товара: 271433



Цена: 102 706,00 руб.

Бренд товара:	Лемакс
Серия товара:	Wise
Циркуляционный насос:	Нет
Диаметр дымохода:	140 мм
Мак мощность, кВт:	50 кВт
Мак отопляемая площадь, м2:	500
Расширительный бак:	Нет
Теплообменник:	Чугун
Тип розжига:	Энергозависимый
Размеры ВхШхГ:	860x770x520
Масса, кг:	198 кг
Страна производитель:	Россия
Гарантия:	2 года

Напольный газовый энергозависимый котёл Лемакс Wise 50 кВт с теплообменником из серого чугуна для отопления домов. Котел имеет модулируемую горелку и может работать в различных системах отопления, как закрытых так и открытых. Устойчив к перепадам напряжения в электро сети. Так же котел предусмотрен на перенастройку на сжиженный газ (пропан).

- Чугунный теплообменник Чешского производства из высококачественного серого чугуна толщиной 4 мм
- Оснащение оригинальными компонентами газогорелочного устройства и автоматикой безопасности итальянского концерна SIT, а также инжекционной микрофакельной горелкой POLIDORO
- Покрытие антикоррозийной эмалью (температура воздействия 950°C) и обработка ингибирующим составом защищают теплообменник от агрессивных факторов и растворов солей
- Усовершенствованная система защиты безопасности от перегрева теплообменника,

- прерывания тяги, сажеобразования, замерзания котла
- Эффективная работа при минимальном отношении объема воды в котле к весу и площади теплообменника
- Непрерывная плавная модуляция мощности, минимизирующая потребление энергоресурсов
- Возможность подключения:
  - бака косвенного нагрева
  - термостата для регулировки температуры внутри помещения с высокой точностью
  - беспроводных систем управления комфортом в доме (Android и IOS)
  - датчиков уличной температуры
  - турбонасадки «Лемакс» серии Comfort для принудительного отвода отработанных газов
  - насосов систем отопления и ГВС
- Устойчив к перепадам напряжения (180 - 245 В) и давления газа (3 - 25 мбар)
- Низкий уровень шума
- Удобство обслуживания котла за счет применения легкоъемной верхней панели
- Возможность перехода на сжиженный газ