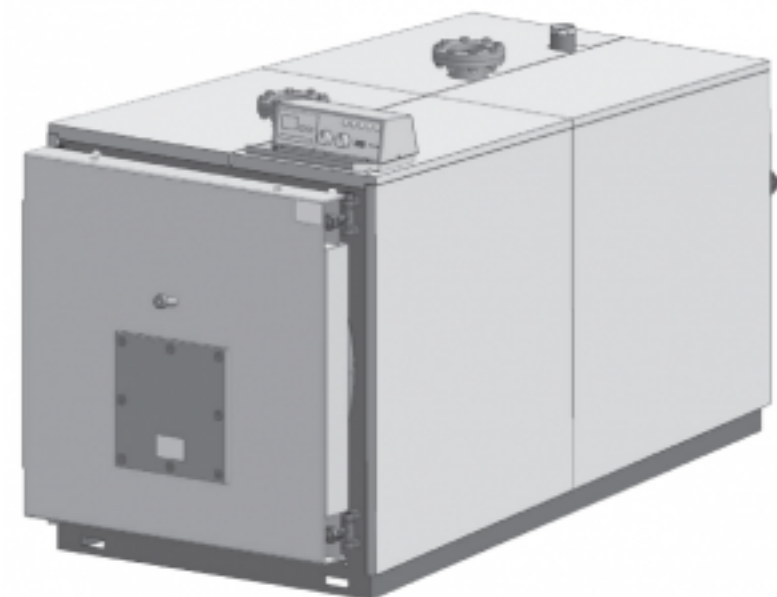


## Стальной котел Ferroli Prextherm RSW 1060 N

Код товара: 401457



Цена: 1 459 323,95 руб.

Серия	Prextherm
Присоединительные размеры (ОВ-ГВС- Газ) (дюйм)	125-125
Габаритные размеры (мм)	1430x2482x1580
Вес (без воды) (кг)	1580
Диаметр дымохода (мм)	400
Общая емкость котла (л)	1240
Потеря напора воды ( $\Delta t$ 15 °C мбар)	33
Максимальная номинальная мощность (кВт)	1060
Минимальная номинальная мощность (кВт)	689
Максимальная топочная мощность (кВт)	1140
Минимальная топочная мощность (кВт)	731

Ferroli Prextherm RSW 1060 – это высококачественный водонагревательный котел, выполненный из стали. Модель располагает топкой под давлением и поставляется со встроенной струйной горелкой, которая работает либо на газовом, либо на жидком топливе. Камера сгорания здесь является охлаждаемой, а ее размер рассчитан таким образом, чтобы можно было предельно снизить тепловую нагрузку.

Максимальная мощность Ferroli Prextherm RSW 1060 равняется 1060 кВт, а минимальная – 689 кВт. Что касается рабочего давления, то оно составляет 6 бар, но может быть увеличено по запросу. Трубный пучок в конструкции размещен над топкой, что гарантирует прохождение дымового газа прямо через горячий участок без образования конденсата. Встроенные турбуляторы усиливают теплообмен в системе без потерь давления.

## Особенности и преимущества:

- Водонагревательный котел промышленного назначения заключен в стальной корпус с прочной футеровкой из стекловаты
- Камера сгорания в модели защищена системой, которая гарантирует максимально равномерное распределение холодной воды, поступающей из обратной системы
- Горелка находится немного ниже центральной оси, что необходимо для облегчения реверсии факела
- Переднюю дверцу котла можно открывать как с правой стороны, так же и с левой
- Подающий и обратный трубопроводы системы оснащены резьбовыми соединениями