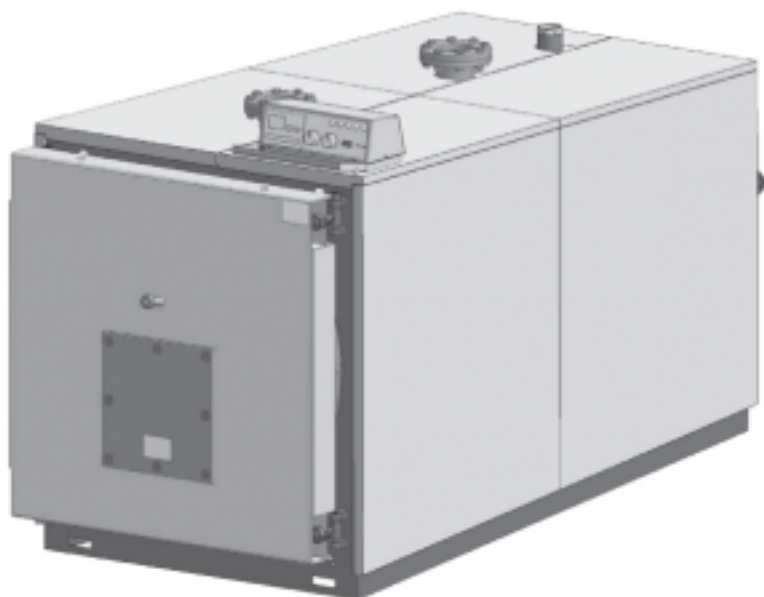


Стальной котел Ferroli Prextherm RSW 820 N

Код товара: 902763



Цена: 1 170 011,61 руб.

Серия	Prextherm
Присоединительные размеры (ОВ-ГВС- Газ) (дюйм)	100-100
Габаритные размеры (мм)	1250x2219x1400
Вес (без воды) (кг)	1250
Диаметр дымохода (мм)	340
Общая емкость котла (л)	735
Потеря напора воды (Δt 15 °C мбар)	25
Максимальная номинальная мощность (кВт)	820
Минимальная номинальная мощность (кВт)	533
Максимальная топочная мощность (кВт)	881
Минимальная топочная мощность (кВт)	556

Ferroli Prextherm RSW 820 – это высококачественный водонагревательный котел, выполненный из стали. Модель располагает топкой под давлением и поставляется со встроенной струйной горелкой, которая работает либо на газовом, либо на жидком топливе. Камера сгорания здесь является охлаждаемой, а ее размер рассчитан таким образом, чтобы можно было предельно снизить тепловую нагрузку.

Максимальная мощность Ferroli Prextherm RSW 820 равняется 820 кВт, а минимальная – 533 кВт. Что касается рабочего давления, то оно составляет 6 бар, но может быть увеличено по запросу. Трубный пучок в конструкции размещен над топкой, что гарантирует прохождение дымового газа прямо через горячий участок без образования конденсата. Встроенные турбуляторы усиливают теплообмен в системе без потерь давления.

Особенности и преимущества:

- Водонагревательный котел промышленного назначения заключен в стальной корпус с прочной футеровкой из стекловаты
- Камера сгорания в модели защищена системой, которая гарантирует максимально равномерное распределение холодной воды, поступающей из обратной системы
- Горелка находится немного ниже центральной оси, что необходимо для облегчения реверсии факела
- Переднюю дверцу котла можно открывать как с правой стороны, так же и с левой
- Подающий и обратный трубопроводы системы оснащены резьбовыми соединениями