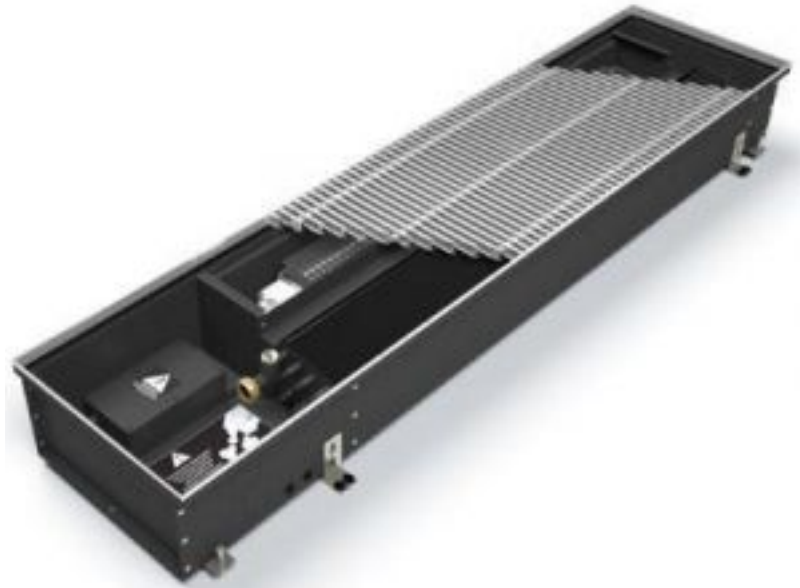


Внутрипольный 2-х трубный конвектор Varmann Qtherm НК 310.130.2750

Код товара: 285391



Цена: 185 092,74 руб.

Артикул товара:	310.130.2750
Бренд товара:	Varmann
Серия товара:	Qtherm НК
Цвет:	Алюминий
Конвекция:	Принудительная
Длина:	2750 мм
Ширина:	310 мм
Глубина:	130 мм
Отапливаемая площадь, м2:	107.6
Мак температура:	130°C
Мощность, кВт:	10.768 кВт
Опрессовочное давление:	25 атмосфер
Рабочее давление:	16 атмосфер
Решетка:	Поперечная (алюминий)
Страна производитель:	Россия
Гарантия:	10 лет

Встраиваемый в пол 2-х трубный конвектор Varmann (Варман) Qtherm НК 310.130.2750 представляет собой специальный канал, который предназначается для работы не только во время сезона отопления, но и летом — в целях компенсации дополнительных теплопритоков. Рассматриваемое изделие оснащено низкошумными тангенциальными вентиляторами, которые позволяют организовать работу по принципу принудительной конвекции.

Особенности и преимущества Varmann Qtherm НК:

- Все детали отопительного канала выполнены из высококачественной листовой оцинкованной стали (под заказ-из нержавеющей стали), окрашены износостойким порошковым напылением

в чёрный матовый цвет, что делает невидимыми все компоненты отопительного канала под решёткой.

- Использование для изготовления теплообменника и нагревательных элементов высококачественных материалов, как нержавеющая сталь и алюминий, гарантирует высокую теплопередачу и долговечность в эксплуатации.
- Теплообменник окрашен в цвет корпуса.
- Теплоизолированный снаружи дренажный поддон.

Базовый комплект поставки:

- корпус из оцинкованной стали покрытый износостойким чёрным порошковым покрытием;
- съёмный теплообменник с латунным узлом подключения с соединением "евроконус" G 3/4";
- тангенциальные вентиляторы в кожухе на виброопорах с двигателями 220В;
- микропроцессорный регулятор в пластиковой коробке с возможностью плавного изменения скорости вращения вентиляторов;
- роликовая, либо линейная решетка, из анодированного алюминия, либо окрашенная по RAL, либо с фактурой дерева, мрамора, гранита;
- декоративная рамка по периметру жёлоба из алюминия U-образного, либо F-образного профиля, выполненная в цвет решетки, с черной полосой из пористой резины в месте контакта с решеткой;
- комплект крепёжно-регулирующих ножек;
- воздухопускной клапан 3/8";
- паспорт, инструкцию по монтажу и эксплуатации.

Встраиваемые в пол конвекторы с принудительной циркуляцией Varmann Qtherm НК — это линейка надежного оборудования, которое служит для охлаждения и отопления помещений различного назначения в целях организации и поддержания оптимального микроклимата. Модели имеют отличные пользовательские и эксплуатационные характеристики, гарантируют высокую эффективность.