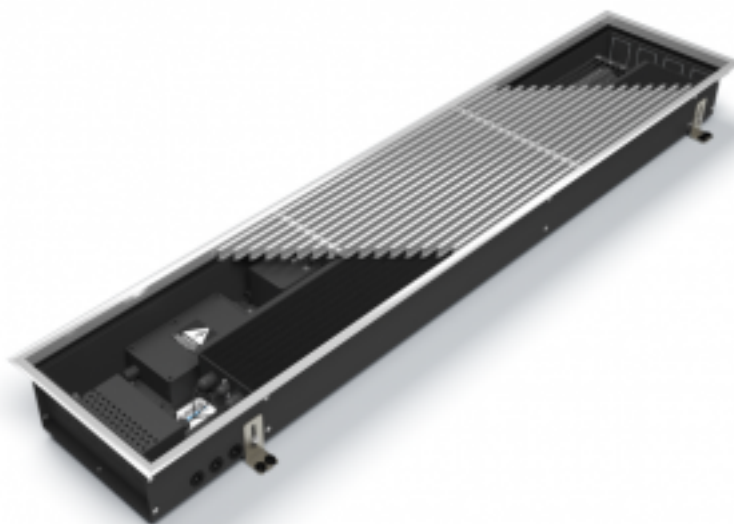


Внутрипольный конвектор с принудительной конвекцией Varmann Qtherm Electro 230.110.750

Код товара: 710014



Цена: 42 070,22 руб.

| | |
|---------------------------|---|
| Артикул товара: | 230.110.750 |
| Бренд товара: | Varmann |
| Серия товара: | Qtherm Electro |
| Цвет: | Алюминий |
| Конвекция: | Принудительная |
| Длина: | 750 мм |
| Ширина: | 230 мм |
| Глубина: | 110 мм |
| Отапливаемая площадь, м2: | 7 |
| Мак температура: | 130°C |
| Мощность, кВт: | 0.701 кВт |
| Опрессовочное давление: | 25 атмосфер |
| Рабочее давление: | 16 атмосфер |
| Решетка: | Продольная или поперечная (алюминий) |
| Страна производитель: | Россия |
| Гарантия: | 10 лет |

Varmann (Варман) Qtherm Electro 230.110.750 представляет собой современную модель электрического конвектора, который имеет скрытый монтаж внутри пола — актуально расположение перед панорамными окнами. Данное тепловое оборудование позволяет изолировать конкретное жилое или коммерческое помещение от холодного воздуха путем его нагрева с помощью теплообменника с электрическими нагревательными элементами.

Особенности и преимущества Varmann Qtherm Electro:

- Все детали отопительного канала выполнены из высококачественной листовой оцинкованной стали (под заказ-из нержавеющей стали), окрашены износостойким порошковым напылением в чёрный матовый цвет, что делает невидимыми все компоненты отопительного канала под решёткой.
- Использование для изготовления теплообменника и нагревательных элементов высококачественных материалов, как нержавеющая сталь и алюминий, гарантирует высокую теплопередачу и долговечность в эксплуатации.
- Теплообменник снабжён автоматической защитой от перегрева. Окрашен в цвет корпуса.
- Микропроцессорный регулятор имеет возможность для подключения к системе "умный дом".

Базовый комплект поставки:

- корпус из оцинкованной стали покрытый износостойким чёрным порошковым покрытием;
- съёмный теплообменник со встроенными электрическими нагревательными элементами с автоматической защитой от перегрева;
- тангенциальные вентиляторы в кожухе на виброопорах;
- микропроцессорный регулятор с возможностью плавного изменения температуры нагревательного элемента и скорости вращения вентиляторов с выполненным электромонтажом;
- датчик температуры нагреваемого воздуха;
- роликовая, либо линейная решетка, из анодированного алюминия, либо окрашенная по RAL, либо с фактурой дерева, мрамора, гранита;
- декоративная рамка по периметру жёлоба из алюминия U-образного, либо F-образного профиля, выполненная в цвет решетки, с черной полосой из пористой резины в месте контакта с решеткой;
- комплект крепёжно-регулирующих ножек;
- паспорт, инструкцию по монтажу и эксплуатации.

Varmann Qtherm Electro — это серия теплового оборудования, которое работает по принципу принудительной конвекции за счет наличия внутри конструкции специальных тангенциальных вентиляторов (их расположение — со стороны помещения или окна — определяет сам заказчик). Изделия из серии разработаны с учетом нужд потребителя по самым строгим стандартам качества и безопасности.