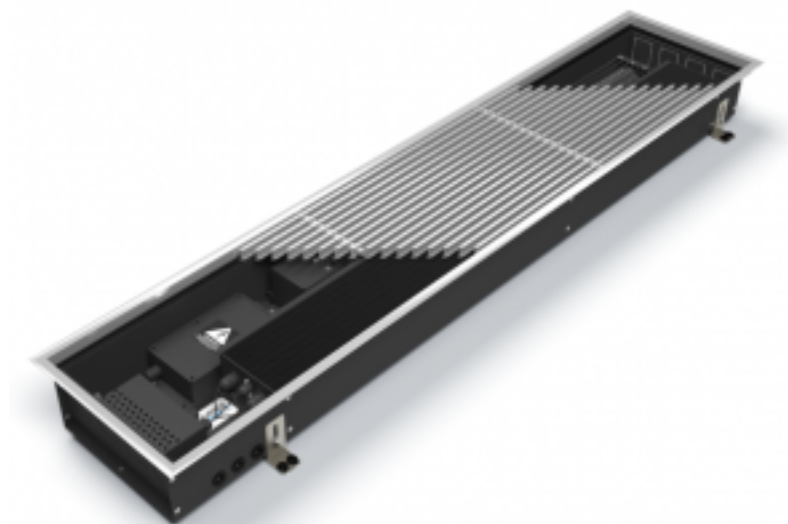


# Внутрипольный конвектор с принудительной конвекцией Varmann Qtherm Electro 180.110.2250

Код товара: 725129



Цена: 79 511,10 руб.

Артикул товара:	180.110.2250
Бренд товара:	Varmann
Серия товара:	Qtherm Electro
Цвет:	Алюминий
Конвекция:	Принудительная
Длина:	2250 мм
Ширина:	180 мм
Глубина:	110 мм
Отапливаемая площадь, м2:	14
Мак температура:	130°C
Мощность, кВт:	1.403 кВт
Опрессовочное давление:	25 атмосфер
Рабочее давление:	16 атмосфер
Решетка:	Продольная или поперечная (алюминий)
Страна производитель:	Россия
Гарантия:	10 лет

Работающий по принципу принудительной конвекции, обогреватель Varmann (Варман) Qtherm Electro 180.110.2250 может стать разумным решением вопроса организации дополнительного обогрева и изоляции жилых помещений от холодного воздуха. Рассматриваемая модель устанавливается внутри пола или подоконника, что к тому же позволяет экономить доступное в помещении пространство.

Особенности и преимущества Varmann Qtherm Electro:

- Все детали отопительного канала выполнены из высококачественной листовой оцинкованной стали (под заказ-из нержавеющей стали), окрашены износостойким порошковым напылением в чёрный матовый цвет, что делает невидимыми все компоненты отопительного канала под решёткой.
- Использование для изготовления теплообменника и нагревательных элементов высококачественных материалов, как нержавеющая сталь и алюминий, гарантирует высокую теплопередачу и долговечность в эксплуатации.
- Теплообменник снабжён автоматической защитой от перегрева. Окрашен в цвет корпуса.
- Микропроцессорный регулятор имеет возможность для подключения к системе "умный дом".

## Базовый комплект поставки:

- корпус из оцинкованной стали покрытый износостойким чёрным порошковым покрытием;
- съёмный теплообменник со встроенными электрическими нагревательными элементами с автоматической защитой от перегрева;
- тангенциальные вентиляторы в кожухе на виброопорах;
- микропроцессорный регулятор с возможностью плавного изменения температуры нагревательного элемента и скорости вращения вентиляторов с выполненным электромонтажом;
- датчик температуры нагреваемого воздуха;
- роликовая, либо линейная решетка, из анодированного алюминия, либо окрашенная по RAL, либо с фактурой дерева, мрамора, гранита;
- декоративная рамка по периметру жёлоба из алюминия U-образного, либо F-образного профиля, выполненная в цвет решетки, с черной полосой из пористой резины в месте контакта с решеткой;
- комплект крепёжно-регулирующих ножек;
- паспорт, инструкцию по монтажу и эксплуатации.

Varmann Qtherm Electro — это серия теплового оборудования, которое работает по принципу принудительной конвекции за счет наличия внутри конструкции специальных тангенциальных вентиляторов (их расположение — со стороны помещения или окна — определяет сам заказчик). Изделия из серии разработаны с учетом нужд потребителя по самым строгим стандартам качества и безопасности.