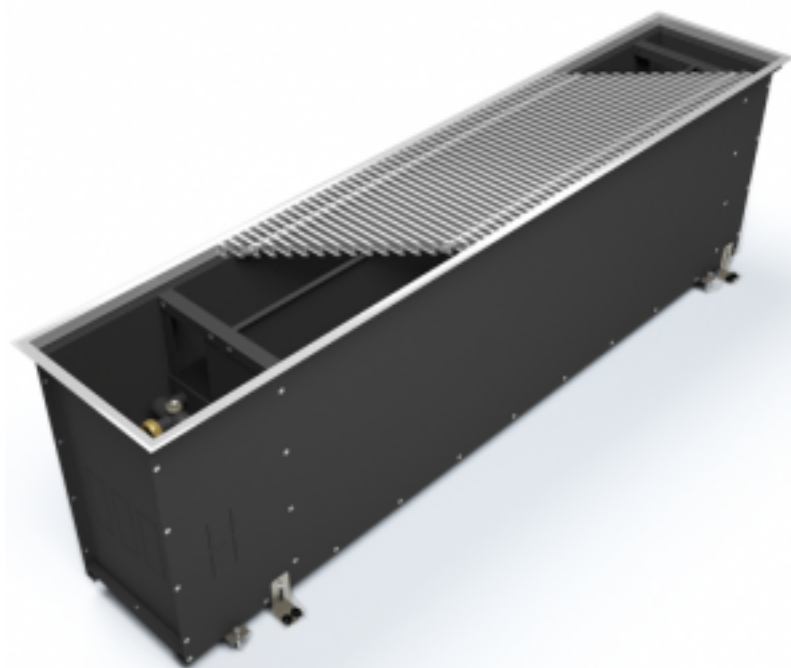


Внутрипольный конвектор Varmann с естественной конвекцией Ntherm Maxi 600.180.1200

Код товара: 337219



Цена: 38 902,78 руб.

Артикул товара:	600.180.1200
Бренд товара:	Varmann
Серия товара:	Ntherm Maxi
Цвет:	Алюминий
Конвекция:	Естественная
Длина:	1200 мм
Ширина:	180 мм
Глубина:	600 мм
Отапливаемая площадь, м2:	10
Мак температура:	130°C
Мощность, кВт:	1.001 кВт
Опрессовочное давление:	25 атмосфер
Рабочее давление:	16 атмосфер
Решетка:	Поперечная (алюминий)
Страна производитель:	Россия
Гарантия:	10 лет

Varmann (Варман) Ntherm Maxi 600.180.1200 — это очень удачная модель конвектора, который имеет высокую встраиваемую в пол конструкцию, что позволяет значительно увеличить эффективность нагрева нисходящего внутрь помещения холодного воздуха. Изделие может выступить как дополнительный источник тепла и поможет создать действительно комфортные климатические условия для проживания.

Особенности и преимущества Varmann Ntherm Maxi:

- Встраиваемый в пол конвектор с естественной конвекцией.

- Все детали конвектора выполнены из высококачественной листовой оцинкованной стали, окрашены износостойким порошковым покрытием в чёрный матовый цвет, что делает невидимыми все компоненты конвектора под решеткой.
- Возможно изготовление конвектора Ntherm Maxi без декоративной рамки.
- Использование конструкции со съёмным теплообменником позволяет легко вынимать теплообменник из конвектора.
- Использование высококачественных материалов для изготовления теплообменника, таких как медь и алюминий гарантирует высокую стойкость к коррозии и долговечность в эксплуатации.
- Теплообменник окрашен в цвет корпуса.
- Удобство монтажа с использованием быстроразъёмного соединения 3/4" "евроконус" для подключения теплоносителя.
- Входящая в базовую комплектацию полоса из пористой резины под решётку предотвращает её трение о корпус конвектора, снижает шум.
- Пружина, придающая гибкость решётке сделана из нержавеющей стали.

Базовый комплект поставки:

- жёлоб из оцинкованной стали покрытый износостойким матовым чёрным порошковым покрытием;
- декоративная рамка по периметру жёлоба из алюминия U-образного, либо F-образного профиля, выполненная в цвет решетки, с черной полосой из пористой резины в месте контакта с решеткой;
- комплект крепежно-регулирующих ножек;
- роликовая, либо линейная решетка, из анодированного алюминия (опционально: окрашенная в цвет по палитре RAL, либо с фактурой дерева, мрамора, гранита);
- съёмный теплообменник с латунным узлом подключения с соединением "евроконус" G 3/4";
- воздушоспускной клапан 3/8;
- паспорт, инструкция по монтажу и эксплуатации.

Высокоэффективные, встраиваемые в пол конвекторы Varmann Ntherm Maxi работают по принципу естественной конвекции, что позволяет осуществить равномерный нагрев воздуха и его циркуляцию по помещению. Представленная серия имеет различные модели, которые можно выбрать исходя из собственных нужд и предпочтений на данный момент. Актуальное расположение конвекторов — перед панорамными окнами или в подоконниках.