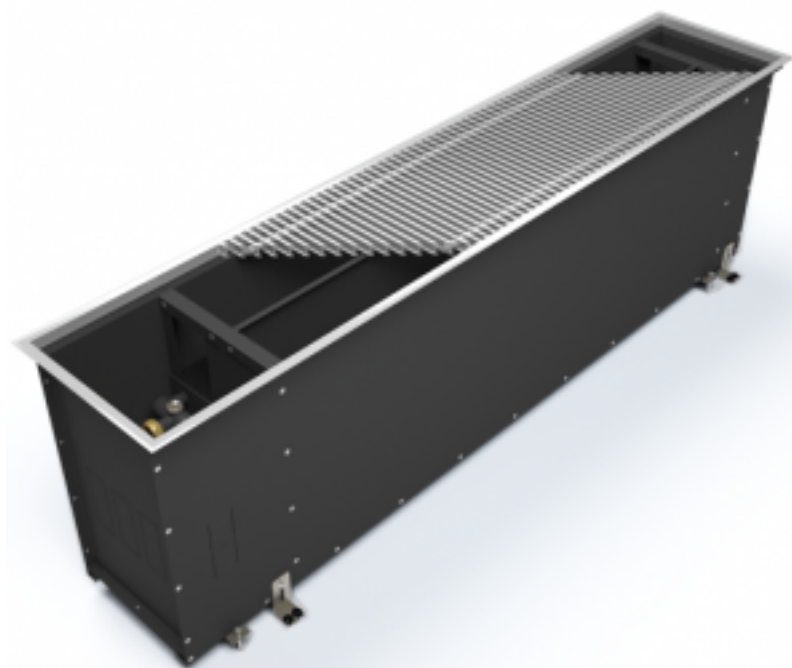


# Внутрипольный конвектор Varmann с естественной конвекцией Ntherm Maxi 500.230.800

Код товара: 748425



Цена: 28 750,69 руб.

|                           |                       |
|---------------------------|-----------------------|
| Артикул товара:           | 500.230.800           |
| Бренд товара:             | Varmann               |
| Серия товара:             | Ntherm Maxi           |
| Цвет:                     | Алюминий              |
| Конвекция:                | Естественная          |
| Длина:                    | 800 мм                |
| Ширина:                   | 230 мм                |
| Глубина:                  | 500 мм                |
| Отапливаемая площадь, м2: | 6.9                   |
| Мак температура:          | 130°C                 |
| Мощность, кВт:            | 0.69 кВт              |
| Опрессовочное давление:   | 25 атмосфер           |
| Рабочее давление:         | 16 атмосфер           |
| Решетка:                  | Поперечная (алюминий) |
| Страна производитель:     | Россия                |
| Гарантия:                 | 10 лет                |

Внутрипольный конвектор водяного отопления Varmann (Варман) Ntherm Maxi 500.230.800 отличается от других моделей наличием высокой конструкции, которая позволила увеличить направляющие теплообменника, и как следствие — значительно повысить тепловую мощность и эффективность данного оборудования. Изделие гарантирует долгий срок эксплуатации, так как выполнено качественно и из надежных материалов.

## Особенности и преимущества Varmann Ntherm Maxi:

- Встраиваемый в пол конвектор с естественной конвекцией.

- Все детали конвектора выполнены из высококачественной листовой оцинкованной стали, окрашены износостойким порошковым покрытием в чёрный матовый цвет, что делает невидимыми все компоненты конвектора под решеткой.
- Возможно изготовление конвектора Ntherm Maxi без декоративной рамки.
- Использование конструкции со съёмным теплообменником позволяет легко вынимать теплообменник из конвектора.
- Использование высококачественных материалов для изготовления теплообменника, таких как медь и алюминий гарантирует высокую стойкость к коррозии и долговечность в эксплуатации.
- Теплообменник окрашен в цвет корпуса.
- Удобство монтажа с использованием быстроразъёмного соединения 3/4" "евроконус" для подключения теплоносителя.
- Входящая в базовую комплектацию полоса из пористой резины под решётку предотвращает её трение о корпус конвектора, снижает шум.
- Пружина, придающая гибкость решётке сделана из нержавеющей стали.

## Базовый комплект поставки:

- жёлоб из оцинкованной стали покрытый износостойким матовым чёрным порошковым покрытием;
- декоративная рамка по периметру жёлоба из алюминия U-образного, либо F-образного профиля, выполненная в цвет решетки, с черной полосой из пористой резины в месте контакта с решеткой;
- комплект крепежно-регулирующих ножек;
- роликовая, либо линейная решетка, из анодированного алюминия (опционально: окрашенная в цвет по палитре RAL, либо с фактурой дерева, мрамора, гранита);
- съёмный теплообменник с латунным узлом подключения с соединением "евроконус" G 3/4";
- воздушный клапан 3/8";
- паспорт, инструкция по монтажу и эксплуатации.

Высокоэффективные, встраиваемые в пол конвекторы Varmann Ntherm Maxi работают по принципу естественной конвекции, что позволяет осуществить равномерный нагрев воздуха и его циркуляцию по помещению. Представленная серия имеет различные модели, которые можно выбрать исходя из собственных нужд и предпочтений на данный момент. Актуальное расположение конвекторов — перед панорамными окнами или в подоконниках.