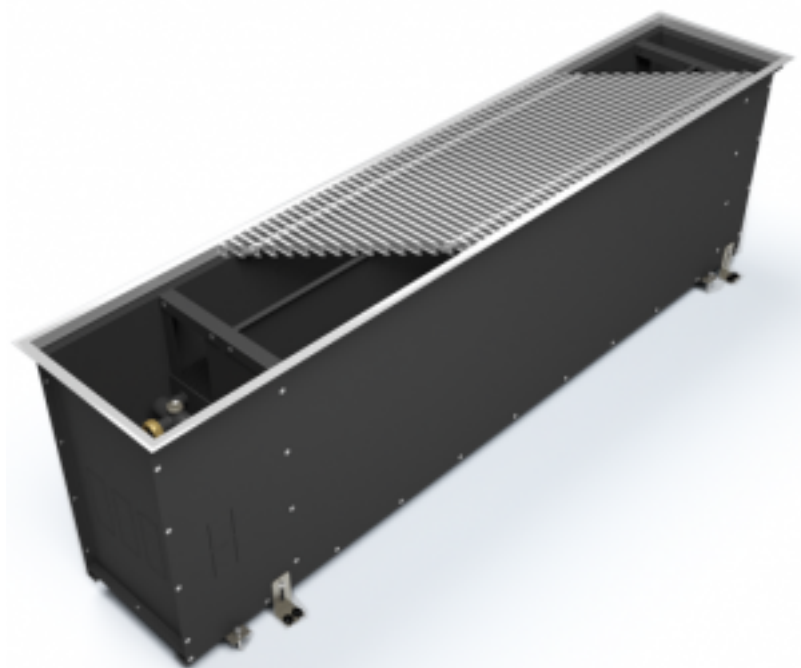


Внутрипольный конвектор Varmann с естественной конвекцией Ntherm Maxi 400.180.800

Код товара: 918604



Цена: 22 659,44 руб.

| | |
|---------------------------|-----------------------|
| Артикул товара: | 400.180.800 |
| Бренд товара: | Varmann |
| Серия товара: | Ntherm Maxi |
| Цвет: | Алюминий |
| Конвекция: | Естественная |
| Длина: | 800 мм |
| Ширина: | 180 мм |
| Глубина: | 400 мм |
| Отапливаемая площадь, м2: | 4.4 |
| Мак температура: | 130°C |
| Мощность, кВт: | 0.44 кВт |
| Опрессовочное давление: | 25 атмосфер |
| Рабочее давление: | 16 атмосфер |
| Решетка: | Поперечная (алюминий) |
| Страна производитель: | Россия |
| Гарантия: | 10 лет |

Varmann (Варман) Ntherm Maxi 400.180.800 представляет собой современный встраиваемый в пол конвектор, который предназначен для изолирования помещения от попадания внутрь через панорамные или обычные окна холодного воздуха. Изделие работает по принципу естественной конвекции, эффективно нагревает воздух, после чего он равномерно циркулирует по помещению. Конструкция корпуса имеет увеличенную высоту, что повышает эффективность модели.

Особенности и преимущества Varmann Ntherm Maxi:

- Встраиваемый в пол конвектор с естественной конвекцией.

- Все детали конвектора выполнены из высококачественной листовой оцинкованной стали, окрашены износостойким порошковым покрытием в чёрный матовый цвет, что делает невидимыми все компоненты конвектора под решеткой.
- Возможно изготовление конвектора Ntherm Maxi без декоративной рамки.
- Использование конструкции со съёмным теплообменником позволяет легко вынимать теплообменник из конвектора.
- Использование высококачественных материалов для изготовления теплообменника, таких как медь и алюминий гарантирует высокую стойкость к коррозии и долговечность в эксплуатации.
- Теплообменник окрашен в цвет корпуса.
- Удобство монтажа с использованием быстроразъёмного соединения 3/4" "евроконус" для подключения теплоносителя.
- Входящая в базовую комплектацию полоса из пористой резины под решётку предотвращает её трение о корпус конвектора, снижает шум.
- Пружина, придающая гибкость решётке сделана из нержавеющей стали.

Базовый комплект поставки:

- жёлоб из оцинкованной стали покрытый износостойким матовым чёрным порошковым покрытием;
- декоративная рамка по периметру жёлоба из алюминия U-образного, либо F-образного профиля, выполненная в цвет решетки, с черной полосой из пористой резины в месте контакта с решеткой;
- комплект крепежно-регулирующих ножек;
- роликовая, либо линейная решетка, из анодированного алюминия (опционально: окрашенная в цвет по палитре RAL, либо с фактурой дерева, мрамора, гранита);
- съёмный теплообменник с латунным узлом подключения с соединением "евроконус" G 3/4";
- воздушоспускной клапан 3/8;
- паспорт, инструкция по монтажу и эксплуатации.

Высокоэффективные, встраиваемые в пол конвекторы Varmann Ntherm Maxi работают по принципу естественной конвекции, что позволяет осуществить равномерный нагрев воздуха и его циркуляцию по помещению. Представленная серия имеет различные модели, которые можно выбрать исходя из собственных нужд и предпочтений на данный момент. Актуальное расположение конвекторов — перед панорамными окнами или в подоконниках.