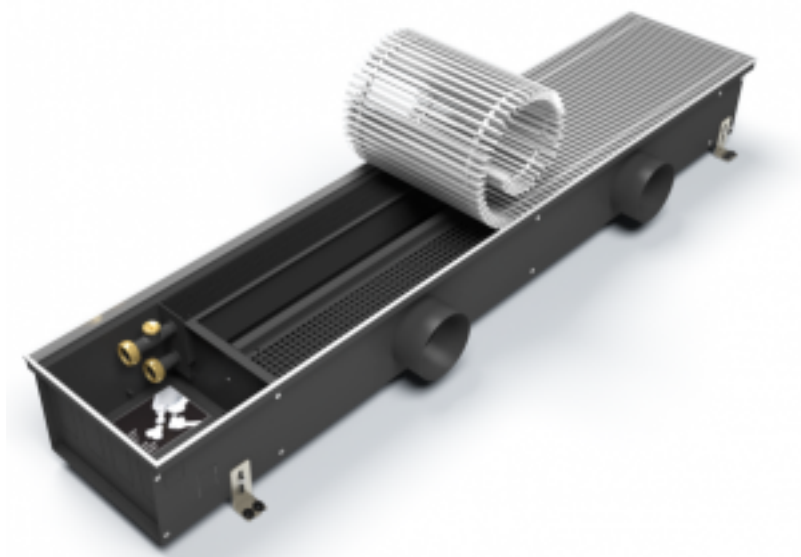


Внутрипольный конвектор Varmann с естественной конвекцией Ntherm Air 370.400.1250

Код товара: 528505



Цена: 53 684,21 руб.

Артикул товара:	370.400.1250
Бренд товара:	Varmann
Серия товара:	Ntherm Air
Цвет:	Алюминий
Конвекция:	Естественная
Длина:	1250 мм
Ширина:	370 мм
Глубина:	400 мм
Отапливаемая площадь, м2:	10.4
Мак температура:	130°C
Мощность, кВт:	1.046 кВт
Опрессовочное давление:	25 атмосфер
Рабочее давление:	16 атмосфер
Решетка:	Поперечная (алюминий)
Страна производитель:	Россия
Гарантия:	10 лет

Встраиваемый в пол конвектор с естественной конвекцией Varmann (Варман) Ntherm Air 370.400.1250 - это готовый к монтажу отопительный прибор, предназначенный для изоляции от холодного воздуха больших, доходящих до пола окон, а также встраивания в подоконник. Конструкцией конвектора предусмотрен подвод приточного воздуха от системы вентиляции и равномерное распределение его в воздухоподающем модуле по всей длине конвектора. Имеется возможность регулирования подачи воздуха на теплообменник конвектора шибберной заслонкой. Возможна работа конвектора Ntherm Air в системе холодоснабжения с возможностью дренажа конденсата.

Особенности и преимущества Varmann Ntherm Air:

- Встраиваемый в пол конвектор с естественной конвекцией.
- Все детали конвектора выполнены из высококачественной листовой оцинкованной стали, окрашены износостойким порошковым напылением в чёрный матовый цвет, что делает невидимыми все компоненты конвектора под решеткой.
- Малая глубина конвектора.
- Подача воздуха от приточной вентиляции.
- Использование высококачественных материалов для изготовления теплообменника, таких как медь и алюминий гарантирует высокую стойкость к коррозии и долговечность в эксплуатации.
- Теплообменник окрашен в цвет корпуса и покрыт полимерным покрытием, механически и коррозионностойким, невосприимчивым к воздействию ультрафиолета.
- Использование конструкции со съёмным теплообменником позволяет легко вынимать теплообменник из корпуса конвектора.
- Отсутствие пластмассовых деталей в конструкции декоративной решетки – ламели и промежуточные втулки выполнены из анодированного алюминия, пружина из нержавеющей стали.

Базовый комплект поставки:

- корпус из оцинкованной стали покрытый износостойким матовым чёрным порошковым покрытием или из нержавеющей стали отверстиями для подачи приточного воздуха и воздухоподводящим модулем;
- декоративная рамка по периметру корпуса из алюминия U-образного, либо F-образного профиля, выполненная в цвет решетки, с черной полосой из пористой резины в месте контакта с решеткой;
- комплект крепежно-регулирующих ножек;
- роликовая, либо линейная решетка, из анодированного алюминия (опционально: окрашенная в цвет по палитре RAL, либо с фактурой дерева, мрамора, гранита);
- съёмный теплообменник с латунным узлом подключения с соединением "евроконус" G 3/4";
- воздухопусковой клапан 3/8;
- паспорт, инструкция по монтажу и эксплуатации.

Конвекторы Varmann Ntherm Air — это встраиваемые в пол отопительные приборы, которые работают по принципу естественной конвекции, что позволяет нагревать холодный воздух до комфортных для нахождения человека в помещении температур, после чего он равномерно распределяется по комнате. Подача воздуха в моделях из представленной линейки происходит через приточную вентиляцию.