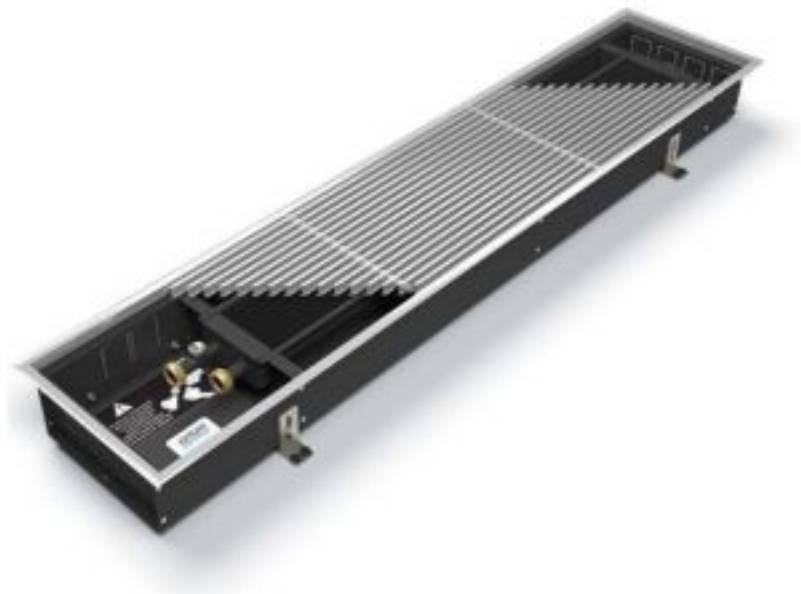


Внутрипольный конвектор Varmann с естественной конвекцией Ntherm 200.370.1600

Код товара: 808944



Цена: 59 288,15 руб.

| | |
|---------------------------|-----------------------|
| Артикул товара: | 200.370.1600 |
| Бренд товара: | Varmann |
| Серия товара: | Ntherm |
| Цвет: | Алюминий |
| Конвекция: | Естественная |
| Длина: | 1600 мм |
| Ширина: | 370 мм |
| Глубина: | 200 мм |
| Отапливаемая площадь, м2: | 20.4 |
| Мак температура: | 130°C |
| Мощность, кВт: | 2.041 кВт |
| Опрессовочное давление: | 25 атмосфер |
| Рабочее давление: | 16 атмосфер |
| Решетка: | Поперечная (алюминий) |
| Страна производитель: | Россия |
| Гарантия: | 10 лет |

Varmann (Варман) Ntherm 200.370.1600 — это современный конвектор водяного отопления, который имеет лаконичную конструкцию и встраивается в пол, но более актуальное его расположение — возле больших окон, размером со стену. Представленная модель была выполнена достойной производственной компанией, имеет надежное исполнение и является лидером продаж, так как помимо высокой эффективности позволяет экономить доступное пространство.

Особенности и преимущества Varmann Ntherm:

- Встраиваемый в пол конвектор с естественной конвекцией.

- Готовый к монтажу отопительный прибор, предназначенный для изоляции от холодного воздуха больших, доходящих до пола окон, а так же встраивания в подоконник.
- Идеален для применения как вспомогательный отопительный прибор с системами теплого пола, вентиляции, радиаторного водяного отопления.
- Рекомендуется эксплуатация в системах водяного отопления с температурой теплоносителя до 130 °С, избыточным давлением теплоносителя до 16 бар, испытательным давлением 25 бар.
- Длина конвектора может быть любой, при этом, при длине более 3 метров, для удобства транспортирования, конвектор изготавливается из двух частей, которые соединяются фланцем и после монтажа выглядят как единая цельная конструкция.

Базовый комплект поставки:

- корпус из оцинкованной стали покрытый износостойким матовым черным порошковым покрытием;
- декоративная рамка по периметру корпуса из алюминия U-образного, либо F-образного профиля, выполненная в цвет решетки, с черной полосой из пористой резины в месте контакта с решеткой;
- комплект крепежно-регулирующих ножек;
- роликовая, либо линейная решетка, из анодированного алюминия (опционально: окрашенная в цвет по палитре RAL, либо с фактурой дерева, мрамора, гранита);
- съемный теплообменник с латунным узлом подключения с соединением "евроконус" G 3/4";
- воздухопускной клапан 3/8;
- паспорт, инструкция по монтажу и эксплуатации.

Монтаж конвектора Ntherm

Известная компания Varmann, занимающаяся производством качественного и современного отопительного оборудования, представляет новейшие встраиваемые в пол конвекторы Ntherm, отличающиеся компактностью стальных корпусов и передовым технологичным внутренним оснащением. Такие устройства с естественной конвекцией обеспечивают самый экономичный обогрев.