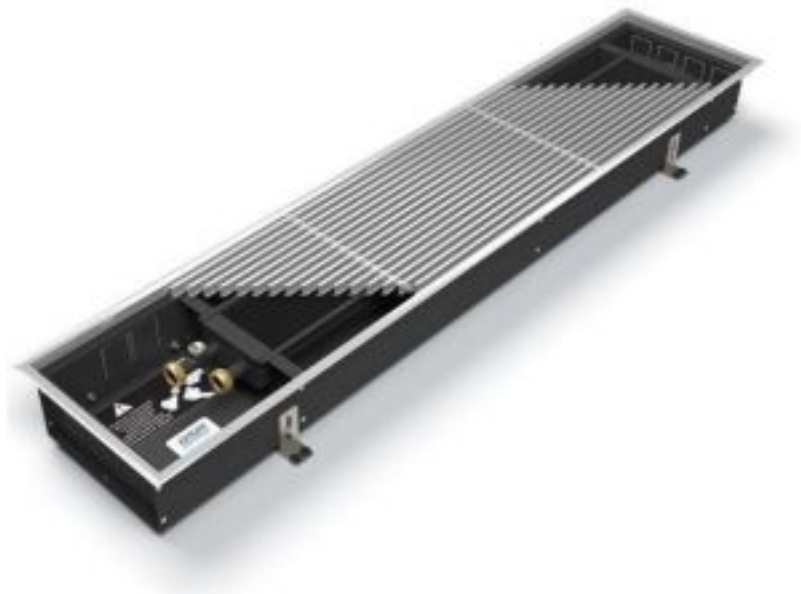


Внутрипольный конвектор Varmann с естественной конвекцией Ntherm 150.180.1000

Код товара: 422024



Цена: 21 603,62 руб.

Артикул товара:	150.180.1000
Бренд товара:	Varmann
Серия товара:	Ntherm
Цвет:	Алюминий
Конвекция:	Естественная
Длина:	1000 мм
Ширина:	180 мм
Глубина:	150 мм
Отапливаемая площадь, м2:	3.9
Мак температура:	130°C
Мощность, кВт:	0.397 кВт
Опрессовочное давление:	25 атмосфер
Рабочее давление:	16 атмосфер
Решетка:	Поперечная (алюминий)
Страна производитель:	Россия
Гарантия:	10 лет

Встраиваемый конвектор модели Varmann (Варман) Ntherm 150.180.1000 представляет собой довольно мощное отопительное устройство передового поколения, оснащенное лучшей современной комплектацией и характеризующееся стабильностью работы в любых условиях. Идеально подходит для помещений почти любой формы и активно участвует в создании комфортного микроклимата.

Особенности и преимущества Varmann Ntherm:

- Встраиваемый в пол конвектор с естественной конвекцией.

- Готовый к монтажу отопительный прибор, предназначенный для изоляции от холодного воздуха больших, доходящих до пола окон, а так же встраивания в подоконник.
- Идеален для применения как вспомогательный отопительный прибор с системами теплого пола, вентиляции, радиаторного водяного отопления.
- Рекомендуется эксплуатация в системах водяного отопления с температурой теплоносителя до 130 °С, избыточным давлением теплоносителя до 16 бар, испытательным давлением 25 бар.
- Длина конвектора может быть любой, при этом, при длине более 3 метров, для удобства транспортирования, конвектор изготавливается из двух частей, которые соединяются фланцем и после монтажа выглядят как единая цельная конструкция.

Базовый комплект поставки:

- корпус из оцинкованной стали покрытый износостойким матовым черным порошковым покрытием;
- декоративная рамка по периметру корпуса из алюминия U-образного, либо F-образного профиля, выполненная в цвет решетки, с черной полосой из пористой резины в месте контакта с решеткой;
- комплект крепежно-регулирующих ножек;
- роликовая, либо линейная решетка, из анодированного алюминия (опционально: окрашенная в цвет по палитре RAL, либо с фактурой дерева, мрамора, гранита);
- съемный теплообменник с латунным узлом подключения с соединением "евроконус" G 3/4";
- воздушоспускной клапан 3/8;
- паспорт, инструкция по монтажу и эксплуатации.

Монтаж конвектора Ntherm

Известная компания Varmann, занимающаяся производством качественного и современного отопительного оборудования, представляет новейшие встраиваемые в пол конвекторы Ntherm, отличающиеся компактностью стальных корпусов и передовым технологичным внутренним оснащением. Такие устройства с естественной конвекцией обеспечивают самый экономичный обогрев.