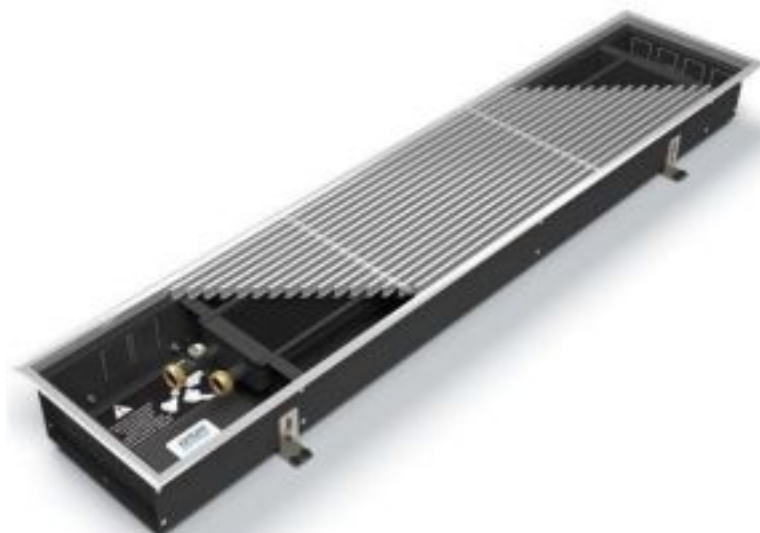


Внутрипольный конвектор Varmann с естественной конвекцией Ntherm 090.180.2200

Код товара: 422068



Цена: 37 278,44 руб.

| | |
|---------------------------|-----------------------|
| Артикул товара: | 090.180.2200 |
| Бренд товара: | Varmann |
| Серия товара: | Ntherm |
| Цвет: | Алюминий |
| Конвекция: | Естественная |
| Длина: | 2200 мм |
| Ширина: | 180 мм |
| Глубина: | 90 мм |
| Отапливаемая площадь, м2: | 7 |
| Мак температура: | 130°C |
| Мощность, кВт: | 0.704 кВт |
| Опрессовочное давление: | 25 атмосфер |
| Рабочее давление: | 16 атмосфер |
| Решетка: | Поперечная (алюминий) |
| Страна производитель: | Россия |
| Гарантия: | 10 лет |

Varmann (Варман) Ntherm 090.180.2200 – это низкий передовой внутрипольный конвектор, который превосходно подходит для использования в различных помещениях с большими окнами, а также на застекленных мансардах. Устройство встраивается прямо в пол и не нуждается в дальнейшем обслуживании, всегда отличаясь полной бесшумностью, безопасностью и высокой экономичностью.

Особенности и преимущества Varmann Ntherm:

- Встраиваемый в пол конвектор с естественной конвекцией.
- Готовый к монтажу отопительный прибор, предназначенный для изоляции от холодного

- воздуха больших, доходящих до пола окон, а так же встраивания в подоконник.
- Идеален для применения как вспомогательный отопительный прибор с системами теплого пола, вентиляции, радиаторного водяного отопления.
 - Рекомендуется эксплуатация в системах водяного отопления с температурой теплоносителя до 130 °С, избыточным давлением теплоносителя до 16 бар, испытательным давлением 25 бар.
 - Длина конвектора может быть любой, при этом, при длине более 3 метров, для удобства транспортирования, конвектор изготавливается из двух частей, которые соединяются фланцем и после монтажа выглядят как единая цельная конструкция.

Базовый комплект поставки:

- корпус из оцинкованной стали покрытый износостойким матовым черным порошковым покрытием;
- декоративная рамка по периметру корпуса из алюминия U-образного, либо F-образного профиля, выполненная в цвет решетки, с черной полосой из пористой резины в месте контакта с решеткой;
- комплект крепежно-регулирующих ножек;
- роликовая, либо линейная решетка, из анодированного алюминия (опционально: окрашенная в цвет по палитре RAL, либо с фактурой дерева, мрамора, гранита);
- съемный теплообменник с латунным узлом подключения с соединением "евроконус" G 3/4";
- воздухопускной клапан 3/8;
- паспорт, инструкция по монтажу и эксплуатации.

Монтаж конвектора Ntherm

Известная компания Varmann, занимающаяся производством качественного и современного отопительного оборудования, представляет новейшие встраиваемые в пол конвекторы Ntherm, отличающиеся компактностью стальных корпусов и передовым технологичным внутренним оснащением. Такие устройства с естественной конвекцией обеспечивают самый экономичный обогрев.