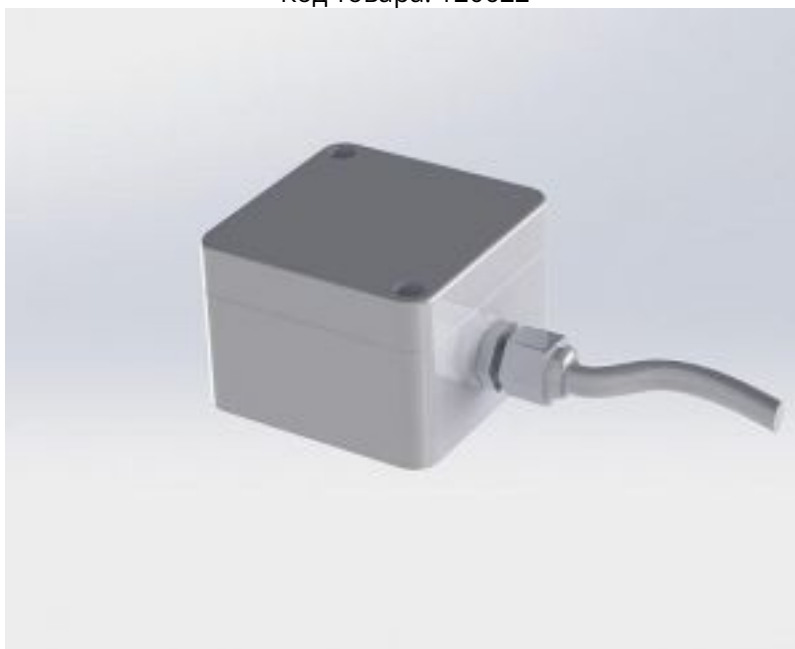


Модуль-адаптер ИТТВ

Код товара: 120622



Цена: 5 000,00 руб.

Бренд товара:	iTermic
Страна производитель:	Россия
Гарантия:	1 год

Модуль-адаптер iTermic ИТТВ предназначен для обеспечения управления вентиляторов с обычными асинхронными двигателями переменного тока на 220В с термостатов и прочих 3-х позиционных устройств управления. На самом деле устройство позволяет выставлять не ровно 3 позиции, а до 3-х позиций.

В случае использования низковольтных двигателей (24В), данное устройство использовать нельзя. В таких случаях можно использовать простые методы управления с любых управляющих устройств при помощи транзисторных схем. Также, у многих производителей вентиляторы уже комплектуются двигателями и каскадами управления ими.

Установка и подключение модуля.

- Закрепить модуль в корпусе конвектора винтами М6х10мм
- Закрепить землю двигателя на корпус самого конвектора.
- Подключить модуль к двигателю конвектора Синий провод – 0 и черный провод – фаза L)
- Подключить модуль к пульту следующим образом:
 - Синий: ноль – 0 с пульта
 - Черный: канал – 1
 - Белый: канал - 2
 - Красный: канал - 3
 - Примечание: вход и выход питания на модуле располагается на противоположенных частях самого модуля там, где 2 провода выход на двигатель, а где 4 провода — это вход с управления

Габариты

- Высота: 50мм
- Длина: 60мм

- Ширина: 60мм

Электрические характеристики

- Номинальная мощность: 300 Вт
- Количество выходов: 1 (не изолированные)
- Канал 1: вх= 100%; PWM – prog 0.1 P/S
- Канал 2: вх=50%; PWM prog – 200 P/S
- Канал 3: вх=30%; PWM prog – 250 P/S
- Уровень пульсаций (размах): 500 мВ
- Входное напряжение AC: 88...264 В (Номинальное: 230 В)
- Комплекс защит от: короткого замыкания, перегрузки, перенапряжения

Общие характеристики

- Корпус: для монтажа на шасси (пластик) крепеж винт М6
- Диапазоны рабочих температур: -10...60 °С, хранения: -20...80 °С