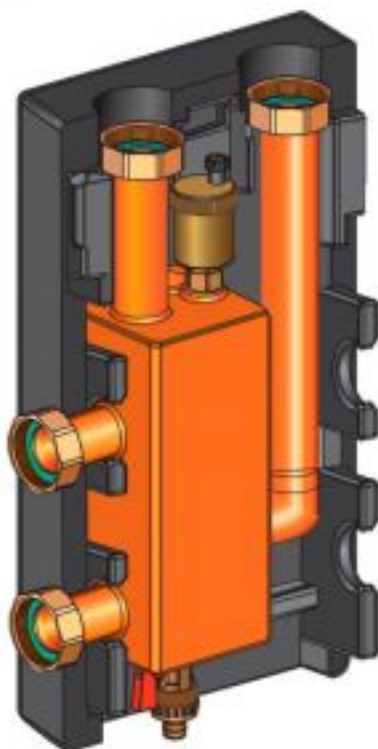


# Гидрострелка Huch ENTEC DN32 ECO2 на 4 контура 1 1/4" до 160 кВт

Код товара: 935593



Цена: 33 846,00 руб.

Артикул товара:	106.01.032.02
Бренд товара:	Huch ENTEC
Диаметр резьбы:	1 1/4"
Тип продукта:	Гидрострелки
Максимальный расход:	7 м3/час
Межосевое расстояние:	125 мм
Страна производитель:	Германия
Гарантия:	2 года

Гидрострелка Huch ENTEC DN32 ECO2 на 4 контура 1 1/4" до 160 кВт

Разделительный модуль (гидравлическая стрелка) - это устройство, исключающее воздействие насосов потребителей тепла на котловые насосы, и наоборот. Позволяет чётко организовать работу многокотельной установки, её высокий КПД работы, помогает конденсационным котлам выходить на максимальную мощность и обеспечивает им длительный срок эксплуатации.

Дополнительными функциями разделительного модуля является сепарация воздуха и удаление шлама из теплоносителя. Опционально возможна установка магнитных уловителей металлических частиц.

В комплект поставки входят два кронштейна для настенного монтажа разделительного модуля.