

трубная теплоизоляция «Пеноцит»



Теплоизоляция для трубы диаметром 110мм. (канализационная 110)

Отличия от подобных изделий:

- есть посадочное место под раструб, не надо ничего подрезать, как это делали ранее.
- предусмотрен канал для греющего кабеля, укладка которого возможна, как по нижней части, так и вокруг трубы.
- высокая плотность материала обеспечивает повышенную устойчивость к механическим нагрузкам.
- продольный и поперечный замок исключает возникновение мостиков холода и герметично закрывает трубу от промерзания.
- качественная фиксация двух частей, при соединении, значительно облегчает монтаж (две части не разъединяются).
- закрытая структура ячеек пенополистирола сводит к минимуму возможность водопоглощения.
- качественное изделие увеличивает доверие покупателя к вашей компании.





Длина сегмента 1м., упакована в полиэтиленовую пленку с фирменным логотипом, по 7м. в 1 пачке.

Используется для теплоизоляции водоотведения и вентиляции.

Удобный, легкий и доступный материал, не боится влаги, не разрушается со временем.

Нет деформации (не уменьшается толщина) под воздействием грунта.

Возможен монтаж в любое время года. При укладке в грунт не требует дополнительного покрытия.

Толщина слоя теплоизоляции 50мм., стандартный вариант.

Возможно изменение толщины слоя теплоизоляции. На фото стенка теплоизоляции 100мм..



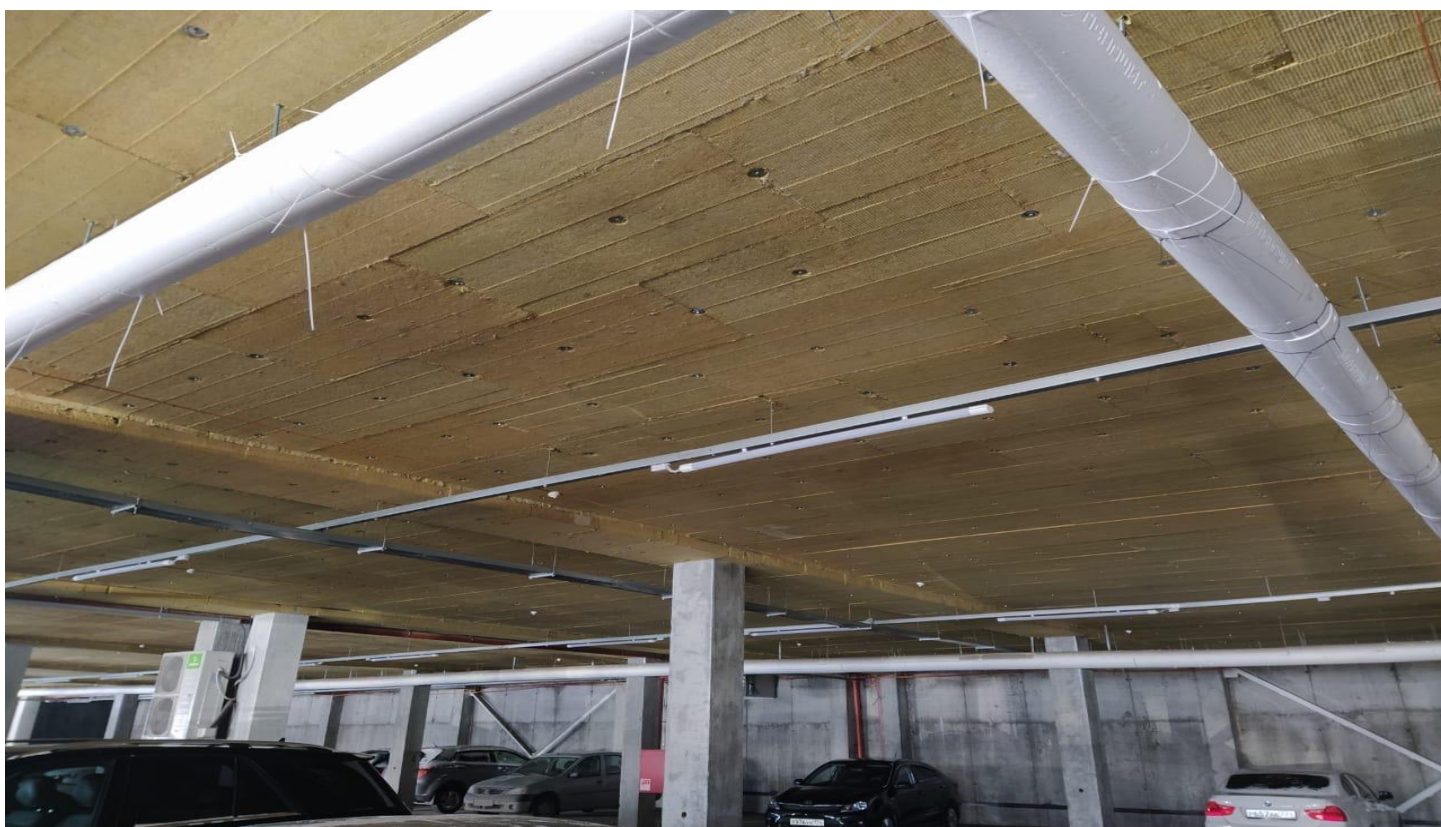
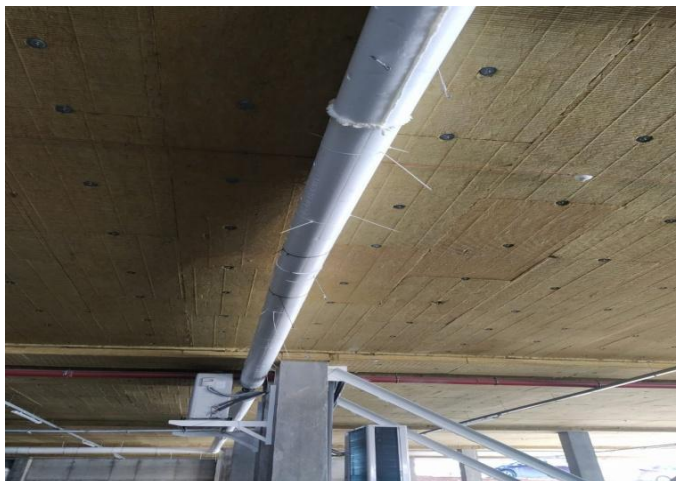


Пенопласт применяют для изготовления трубной теплоизоляции различного диаметра от 25мм. до 1500мм..

Но очень важно использовать плотный материал (от 15 кг./м.куб.) для производства скорлупы, т.к. изделие подвергается механическим нагрузкам, транспортировка, монтаж и т.д..



Теплоизоляция канализационной системы на парковке в цокольном этаже торгового комплекса.



Теплоизоляции теплотрассы, если температура теплоносителя не превышает 80 градусов. В случае монтажа на поверхности, скорлупы ППС необходимо закрыть от воздействия солнечных лучей и внешних факторов.

