

**gebo**



**КАТАЛОГ**

gebo

**Решения для сантехника**

Уже более 80 лет имя GEBO означает высокое качество и надежные решения для монтажа. Каждый день продукция GEBO устанавливается в общественных, жилых и промышленных помещениях. Мы предоставляем решения, которые становятся еще лучше, проще и быстрее. Ассортимент продукции GEBO позволяет устанавливать и ремонтировать стальные, полиэтиленовые, медные и многослойные трубы, в соответствии с Российскими стандартами.

Ознакомьтесь с полным ассортиментом нашей продукции на сайте [www.gebo-rus.ru](http://www.gebo-rus.ru)

**1 geboclamps**

3

Наше быстрое и долговечное решение проблем по уплотнению отверстий, трещин и пористых материалов. Также имеются в виде хомутов с отводом для дополнительного монтажа ответвлений.

**2 geboquick**

4-5

Наше универсальное средство для соединения разделенных труб без использования нарезки резьбы и сварки! В одинаковой степени возможно применение для трубопроводов из углеродистой стали, оцинкованных труб и полиэтилена!

**3 gebospecial**

6-13

Специальные резьбовые фитинги для соединения разделенных труб без использования нарезки резьбы и сварки, рекомендованные для отопления. Мы также предлагаем разнообразие типов и размеров: различные резьбовые подсоединения, муфты, Т-образные элементы, уголки, редукторы, длинные ремонтные муфты или заглушки для закрытия окончаний труб.

**4 gebounifix**

14

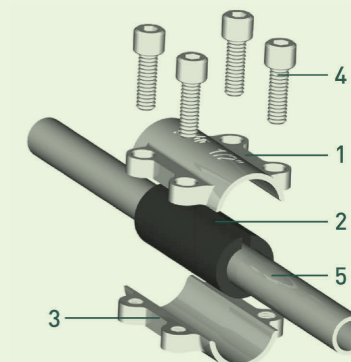
Уплотнительные ленты из высококачественной стали для уплотнения отверстий, трещин и пористых материалов. Пригодны для всех типов труб!

**УНИВЕРСАЛЬНЫЕ РЕМОНТНО-МОНТАЖНЫЕ ОБОЙМЫ ДЛЯ СТАЛЬНЫХ И ПОЛИЭТИЛЕНОВЫХ ТРУБ!**

Области применения: стальные трубы, полиэтиленовые трубы, соответствующие SDR 11/S5  
 Среда: вода  
 Диапазон давления: стальные трубы: вода 16 кг/см<sup>2</sup>, полиэтиленовые трубы: вода 16 кг/см<sup>2</sup>  
 Температуры: стальные трубы: до 110°C, полиэтиленовые трубы: сектор холодной воды

**Инструкция по монтажу**

1. Очистить поврежденный участок на трубе(1)
2. Надеть на трубу разрезанное уплотнение (2).
3. Повернуть уплотнение (2) разрезом в сторону, противоположную поврежденному участку. Уплотнение (2) должно с максимально возможным запасом накрывать поврежденный участок.
4. Надеть на уплотнение (2) нижнюю часть обоймы (3).
5. Надеть на уплотнение (2) верхнюю часть обоймы (3).
6. Вкрутить болты с шестигранным гнездом для затяжки(4).
7. Затянуть „крест накрест” шестигранным ключом болты (4).

**ТИП DSK****РЕМОНТНАЯ ОБОЙМА ИЗ КОВКОГО ЧУГУНА ДЛЯ УПЛОТНЕНИЯ ОТВЕРСТИЙ, ТРЕЩИН И ПОРИСТЫХ МАТЕРИАЛОВ**

СТАЛЬНЫЕ ТРУБЫ			ПОЛИЭТИЛЕНОВЫЕ ТРУБЫ		
НОМИНАЛЬНЫЙ РАЗМЕР (ММ)	№ ПРОДУКТА		НОМИНАЛЬНЫЙ РАЗМЕР В ММ	№ ПРОДУКТА	
DSK 3/8" [17,2]	01.260.28.00		DSK 20	03.260.28.20	
DSK 1/2" [21,3]	01.260.28.01		DSK 25	03.260.28.25	
DSK 3/4" [26,9]	01.260.28.02		DSK 32	03.260.28.32	
DSK 1" [33,7]	01.260.28.03		DSK 40	03.260.28.40	
DSK 1 1/4" [42,4]	01.260.28.04		DSK 50	03.260.28.50	
DSK 1 1/2" [48,3]	01.260.28.05		DSK 63	03.260.28.63	
DSK 2" [60,3]	01.260.28.06		DSK 75	03.260.28.75	
DSK 2 1/2" [76,1]	01.260.28.07		DSK 90	03.260.28.90	
DSK 3" [88,9]	01.260.28.08		DSK 110	03.260.28.110	
DSK 4" [114,3]	01.260.28.09				

**ТИП ANB****РЕМОНТНО-МОНТАЖНАЯ ОБОЙМА ИЗ КОВКОГО ЧУГУНА С ОТВОДОМ; ОТВОД С ВНУТРЕННЕЙ РЕЗЬБОЙ ДЛЯ ДОПОЛНИТЕЛЬНОГО МОНТАЖА ОТВЕТВЛЕНИЙ**

СТАЛЬНЫЕ ТРУБЫ			ПОЛИЭТИЛЕНОВЫЕ ТРУБЫ		
НОМИНАЛЬНЫЙ РАЗМЕР (ММ) / ВЫХОД	№ ПРОДУКТА		НОМИНАЛЬНЫЙ РАЗМЕР (ММ) / ВЫХОД	№ ПРОДУКТА	
ANB 1/2" [21,3] x 1/2"	01.261.28.0101		ANB 20 x 1/2"	03.261.28.2001	
ANB 3/4" [26,9] x 1/2"	01.261.28.0201		ANB 25 x 1/2"	03.261.28.2501	
ANB 1" [33,7] x 1/2"	01.261.28.0301		ANB 32 x 1/2"	03.261.28.3201	
ANB 1" [33,7] x 3/4"	01.261.28.0302		ANB 32 x 3/4"	03.261.28.3202	
ANB 1 1/4" [42,4] x 3/4"	01.261.28.0402		ANB 40 x 3/4"	03.261.28.4002	
ANB 1 1/2" [48,3] x 3/4"	01.261.28.0502		ANB 50 x 3/4"	03.261.28.5002	
ANB 2" [60,3] x 1"	01.261.28.0603		ANB 63 x 1"	03.261.28.6303	
ANB 2 1/2" [76,1] x 1"	01.261.28.0703		ANB 75 x 1"	03.261.28.7503	
ANB 2 1/2" [76,1] x 1 1/4"	01.261.28.0704		ANB 75 x 1 1/4"	03.261.28.7504	
ANB 2 1/2" [76,1] x 1 1/2"	01.261.28.0705		ANB 75 x 1 1/2"	03.261.28.7505	
ANB 3" [88,9] x 1"	01.261.28.0803		ANB 90 x 1"	03.261.28.9003	
ANB 3" [88,9] x 1 1/4"	01.261.28.0804		ANB 90 x 1 1/4"	03.261.28.9004	
ANB 3" [88,9] x 1 1/2"	01.261.28.0805		ANB 90 x 1 1/2"	03.261.28.9005	
ANB 3" [88,9] x 2"	01.261.28.0806		ANB 90 x 2"	03.261.28.9006	
ANB 4" [114,3] x 1"	01.261.28.0903		ANB 110 x 1"	03.261.28.11003	
ANB 4" [114,3] x 1 1/4"	01.261.28.0904		ANB 110 x 1 1/4"	03.261.28.11004	
ANB 4" [114,3] x 1 1/2"	01.261.28.0905		ANB 110 x 1 1/2"	03.261.28.11005	
ANB 4" [114,3] x 2"	01.261.28.0906		ANB 110 x 2"	03.261.28.11006	



## УНИВЕРСАЛЬНЫЕ ОБЖИМНЫЕ СОЕДИНЕНИЯ ДЛЯ СТАЛЬНЫХ И ПОЛИЭТИЛЕНОВЫХ ТРУБ T<sub>МАХ</sub> 80°C

Области применения: стальные трубы, полиэтиленовые трубы, соответствующие SDR 11/S5  
 Среда: вода  
 Диапазон давления: вода 10 кг/см<sup>2</sup>  
 Температура: для систем отопления и хозяйственно-бытового водоснабжения T<sub>max</sub> 80°C;  
 для питьевого водоснабжения T<sub>max</sub> 25°C;  
 Проверка: Проверено Германской технической и научной ассоциацией по вопросам водоснабжения  
 Технические особенности: Фитинги Gebo Quick предназначены для соединения труб с ровными и гладкими краями.  
 Фитинги Quick обеспечивают жесткое соединение как на растяжение, так и на сдвиг. Предназначены для разового применения.

ТИП АК ОБЖИМНЫЕ СОЕДИНЕНИЯ ИЗ КОВКОГО ЧУГУНА, С НАРУЖНОЙ РЕЗЬБОЙ			
ОБЖИМНЫЕ СОЕДИНЕНИЯ, ПРЕДНАЗНАЧЕННЫЕ ДЛЯ ТРУБ СО СЛЕДУЮЩИМ ВНЕШНИМ ДИАМЕТРОМ В ММ	ПРИМЕНЕНИЕ	РЕЗЬБОВОЕ СОЕДИНЕНИЕ	№ ПРОДУКТА
19,7 – 21,8	для стальных и полиэтиленовых труб	1/2"	17.195.00.01
24,6 – 27,3	для стальных и полиэтиленовых труб	3/4"	17.195.00.02
31,4 – 34,2	для стальных и полиэтиленовых труб	1"	17.195.00.03
40,0 – 42,9	для стальных и полиэтиленовых труб	1 1/4"	17.195.00.04
47,9 – 51,5	для стальных и полиэтиленовых труб	1 1/2"	17.195.00.05
59,7 – 63,6	для стальных и полиэтиленовых труб	2"	17.195.00.06



ТИП ИК ОБЖИМНЫЕ СОЕДИНЕНИЯ ИЗ КОВКОГО ЧУГУНА, С ВНУТРЕННЕЙ РЕЗЬБОЙ			
ОБЖИМНЫЕ СОЕДИНЕНИЯ, ПРЕДНАЗНАЧЕННЫЕ ДЛЯ ТРУБ СО СЛЕДУЮЩИМ ВНЕШНИМ ДИАМЕТРОМ В ММ	ПРИМЕНЕНИЕ	РЕЗЬБОВОЕ СОЕДИНЕНИЕ	№ ПРОДУКТА
19,7 – 21,8	для стальных и полиэтиленовых труб	1/2"	17.195.01.01
24,6 – 27,3	для стальных и полиэтиленовых труб	3/4"	17.195.01.02
31,4 – 34,2	для стальных и полиэтиленовых труб	1"	17.195.01.03
40,0 – 42,9	для стальных и полиэтиленовых труб	1 1/4"	17.195.01.04
47,9 – 51,5	для стальных и полиэтиленовых труб	1 1/2"	17.195.01.05
59,7 – 63,6	для стальных и полиэтиленовых труб	2"	17.195.01.06



ТИП ОК ОБЖИМНЫЕ СОЕДИНЕНИЯ ИЗ КОВКОГО ЧУГУНА, ДЛЯ ЗАЖИМА С ОБЕИХ СТОРОН			
ОБЖИМНЫЕ СОЕДИНЕНИЯ, ПРЕДНАЗНАЧЕННЫЕ ДЛЯ ТРУБ СО СЛЕДУЮЩИМ ВНЕШНИМ ДИАМЕТРОМ В ММ	ПРИМЕНЕНИЕ	РЕЗЬБОВОЕ СОЕДИНЕНИЕ	№ ПРОДУКТА
19,7 – 21,8	для стальных и полиэтиленовых труб	1/2"	17.195.02.01
24,6 – 27,3	для стальных и полиэтиленовых труб	3/4"	17.195.02.02
31,4 – 34,2	для стальных и полиэтиленовых труб	1"	17.195.02.03
40,0 – 42,9	для стальных и полиэтиленовых труб	1 1/4"	17.195.02.04
47,9 – 51,5	для стальных и полиэтиленовых труб	1 1/2"	17.195.02.05
59,7 – 63,6	для стальных и полиэтиленовых труб	2"	17.195.02.06



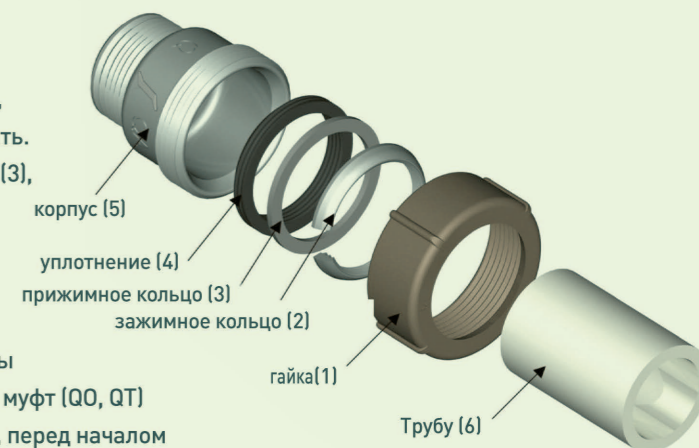
ТИП ТК ОБЖИМНЫЕ СОЕДИНЕНИЯ ИЗ КОВКОГО ЧУГУНА ДЛЯ ЗАЖИМА С ОБЕИХ СТОРОН, ОТВЕТВЛЕНИЕ С ВНУТРЕННЕЙ РЕЗЬБОЙ			
ОБЖИМНЫЕ СОЕДИНЕНИЯ, ПРЕДНАЗНАЧЕННЫЕ ДЛЯ ТРУБ СО СЛЕДУЮЩИМ ВНЕШНИМ ДИАМЕТРОМ В ММ	ПРИМЕНЕНИЕ	РЕЗЬБОВОЕ СОЕДИНЕНИЕ	№ ПРОДУКТА
19,7 – 21,8	для стальных и полиэтиленовых труб	1/2"	17.195.04.01
24,6 – 27,3	для стальных и полиэтиленовых труб	3/4"	17.195.04.02
31,4 – 34,2	для стальных и полиэтиленовых труб	1"	17.195.04.03
40,0 – 42,9	для стальных и полиэтиленовых труб	1 1/4"	17.195.04.04
47,9 – 51,5	для стальных и полиэтиленовых труб	1 1/2"	17.195.04.05
59,7 – 63,6	для стальных и полиэтиленовых труб	2"	17.195.04.06



## МУФТЫ ДЛЯ СОЕДИНЕНИЯ ТРУБ БЕЗ РЕЗЬБЫ И БЕЗ ПРИМЕНЕНИЯ СВАРКИ !

### Инструкция по монтажу обжимных соединений GEBO QUICK

1. Торцы соединяемых труб установить под прямым углом к оси. Используемый конец трубы не должен иметь заусенцев, деформаций и резьбы. Остатки краски и грязь следует удалить.
2. Конусную гайку (1), зажимное кольцо (2), прижимное кольцо (3), уплотнительное кольцо (4) установить на трубе в том порядке, который указан на схеме.
3. Конец трубы вставить в корпус муфты (5). Трубу (6) не следует вставлять до упора, а таким образом, чтобы торец отступал от внутренней стенки уплотнительной камеры не менее, чем на 7 мм. В случае применения двусекционных муфт (QO, QT) соединяемые трубы не должны соприкасаться. Конец трубы, перед началом монтажа, должен выходить за пределы уплотнительного кольца (4) не менее чем на 10 мм.
4. Конусную гайку (1) закрутить на корпусе (6). Следить за тем, чтобы труба не прокручивалась.

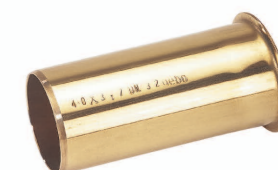


При затягивании конусной гайки (1) использовать динамометрический ключ.  
 Нормативные показатели крутящего момента: 1/2" – 1" = 120 Нм; 1 1/4" – 2" = 150 Нм.  
 Муфты устойчивы на перемещение при воздействии осевых сил.

## ОБЯЗАТЕЛЬНО ИСПОЛЬЗУЙТЕ УСИЛИТЕЛЬНУЮ ВТУЛКУ (РЕБРО ЖЕСТКОСТИ) ПРИ СОЕДИНЕНИИ ПЭ ТРУБ !

### ВСТАВЬТЕ УСИЛИТЕЛЬНУЮ ВТУЛКУ В ТРУБУ ИЗ ПЭ

НОМИНАЛЬНЫЙ РАЗМЕР В ММ X ТОЛЩИНА СТЕНКИ В ММ	ДЛИНА В ММ	№ ПРОДУКТА
20 x 1,9	60	03.354.75.2019
25 x 2,3	65	03.354.75.2523
32 x 2,9	70	03.354.75.3230
40 x 3,7	75	03.354.75.4037
50 x 4,6	80	03.354.75.5046
63 x 5,8	90	03.354.75.6358



## СПЕЦИАЛЬНЫЕ ОБЖИМНЫЕ СОЕДИНЕНИЯ ДЛЯ СТАЛЬНЫХ ТРУБ T<sub>МАХ</sub> 95°C (РЕКОМЕНДОВАНО ДЛЯ ОТОПЛЕНИЯ)

- Области применения:** Фитинги GEBO SPECIAL предназначены для систем отопления, питьевого и хозяйственно-бытового водоснабжения;
- Температура:** для систем отопления и хозяйственно-бытового водоснабжения T<sub>max</sub> 95°C; для питьевого водоснабжения T<sub>max</sub> 25°C;
- Макс. давление:** холодная вода: 16 кг/см<sup>2</sup>, горячая вода 6 кг/см<sup>2</sup>;
- Виды труб:** стальные трубы согласно DIN 10255;
- Проверка:** Проверено Германской технической и научной ассоциацией по вопросам водоснабжения
- Технические особенности:** Фитинги Gebo Special предназначены для соединения труб с ровными и гладкими краями. Фитинги Special обеспечивают жесткое соединение как на растяжение, так и на сдвиг. Предназначены для разового применения.

ТИП А		ОБЖИМНЫЕ СОЕДИНЕНИЯ ИЗ КОВКОГО ЧУГУНА, С НАРУЖНОЙ РЕЗЬБОЙ	
ОБЖИМНЫЕ СОЕДИНЕНИЯ, ПРЕДНАЗНАЧЕННЫЕ ДЛЯ ТРУБ		РЕЗЬБОВОЕ	
СО СЛЕДУЮЩИМ ВНЕШНИМ ДИАМЕТРОМ В ММ	ПРИМЕНЕНИЕ	СОЕДИНЕНИЕ	№ ПРОДУКТА
20,8 – 21,8	для стальных труб	1/2"	01.157.00.01
26,3 – 27,3	для стальных труб	3/4"	01.157.00.02
33,0 – 34,2	для стальных труб	1"	01.157.00.03
41,9 – 42,9	для стальных труб	1 1/4"	01.157.00.04
47,5 – 48,8	для стальных труб	1 1/2"	01.157.00.05
59,4 – 60,8	для стальных труб	2"	01.157.00.06
57,0 – 63,5	для стальных труб	2"	02.150.00.0657



ТИП I		ОБЖИМНЫЕ СОЕДИНЕНИЯ ИЗ КОВКОГО ЧУГУНА, С ВНУТРЕННЕЙ РЕЗЬБОЙ	
ОБЖИМНЫЕ СОЕДИНЕНИЯ, ПРЕДНАЗНАЧЕННЫЕ ДЛЯ ТРУБ		РЕЗЬБОВОЕ	
СО СЛЕДУЮЩИМ ВНЕШНИМ ДИАМЕТРОМ В ММ	ПРИМЕНЕНИЕ	СОЕДИНЕНИЕ	№ ПРОДУКТА
20,8 – 21,8	для стальных труб	1/2"	01.157.01.01
26,3 – 27,3	для стальных труб	3/4"	01.157.01.02
33,0 – 34,2	для стальных труб	1"	01.157.01.03
41,9 – 42,9	для стальных труб	1 1/4"	01.157.01.04
47,5 – 48,8	для стальных труб	1 1/2"	01.157.01.05
59,4 – 60,8	для стальных труб	2"	01.157.01.06
57,0 – 63,5	для стальных труб	2"	02.150.01.0657



ТИП O		ОБЖИМНЫЕ СОЕДИНЕНИЯ ИЗ КОВКОГО ЧУГУНА, ДЛЯ ЗАЖИМА С ОБЕИХ СТОРОН	
ОБЖИМНЫЕ СОЕДИНЕНИЯ, ПРЕДНАЗНАЧЕННЫЕ ДЛЯ ТРУБ		РЕЗЬБОВОЕ	
СО СЛЕДУЮЩИМ ВНЕШНИМ ДИАМЕТРОМ В ММ	ПРИМЕНЕНИЕ	СОЕДИНЕНИЕ	№ ПРОДУКТА
20,8 – 21,8	для стальных труб	1/2"	01.157.02.01
26,3 – 27,3	для стальных труб	3/4"	01.157.02.02
33,0 – 34,2	для стальных труб	1"	01.157.02.03
41,9 – 42,9	для стальных труб	1 1/4"	01.157.02.04
47,5 – 48,8	для стальных труб	1 1/2"	01.157.02.05
59,4 – 60,8	для стальных труб	2"	01.157.02.06



## ИНСТРУКЦИИ ПО МОНТАЖУ ОБЖИМНЫХ СОЕДИНЕНИЙ GEBO

### Инструкция по монтажу обжимных соединений GEBO SPECIAL

Зажимное кольцо фитинга (2) сконструировано таким образом, что дает возможность соединять трубы, расположенные как по прямой линии, так и с небольшим (до 3 градусов) осевым смещением.

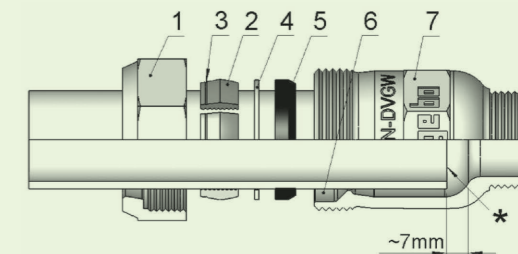
При прямом соединении зажимное кольцо устанавливается на трубу маркировочным желобком (3) в направлении конусной гайки (1), а при соединении с осевым смещением - маркировочным желобком (3) в направлении корпуса (7) фитинга.

1. Торцы соединяемых труб установить под прямым углом к оси. Используемый конец трубы не должен иметь заусенцев, деформаций и резьбы. Остатки краски и грязь следует удалить.

2. Конусную гайку (1), зажимное кольцо (2), прижимное кольцо (4) и уплотнительное кольцо (5) установить на трубе в том порядке, который указан на схеме. При этом уплотнительное кольцо должно располагаться на расстоянии не менее 10 мм от конца трубы.

3. Трубу с собранными на ней элементами вставить во внутреннюю камеру фитинга (6) таким образом, чтобы торец отступал от внутренней стенки уплотнительной камеры не менее, чем на 7 мм.

4. Конусную гайку (1) закрутить на корпус (7). Следить за тем, чтобы труба при этом не прокручивалась.



- 1. Гайка
- 2. Зажимное кольцо
- 3. Маркировочный желобок
- 4. Прижимное кольцо
- 5. Уплотнительное кольцо
- 6. Уплотнительная камера
- 7. Корпус

При затягивании конусной гайки (1) использовать динамометрический ключ.

Нормативные показатели крутящего момента: 3/8"-1" = 150 Нм, 1 1/4"-2" = 200 Нм.

### Инструкция по монтажу обжимных соединений GEBO для больших диаметров труб

1. Торцы соединяемых труб установить под прямым углом к оси. Используемый конец трубы не должен иметь заусенцев, деформаций и резьбы. Остатки краски и грязь следует удалить.

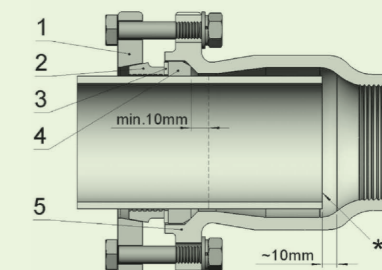
2. Фланец (1), зажимное кольцо (2), прижимное кольцо (3) и уплотнительное кольцо (4) надеть на конец трубы, как указано на схеме.

3. Конец трубы, перед началом монтажа, должен выходить за пределы уплотнительного кольца (4) не менее чем на 10 мм.

4. Трубу с собранными на ней элементами вставить во внутреннюю камеру фитинга (5), проверить правильное положение.

5. Затянуть соединительные болты между фланцем (1) и корпусом (5) в крестовой последовательности, добиваясь уплотнительного соединения между фитингом и трубой.

При монтаже использовать динамометрический ключ. Нормативные показатели крутящего момента: 50 Нм. Через 5 минут ещё раз затянуть винты.

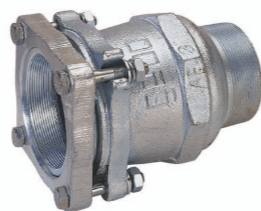


- 1. Фланец
- 2. Зажимное кольцо
- 3. Прижимное кольцо
- 4. Уплотнительное кольцо
- 5. Корпус

## ОБЖИМНЫЕ СОЕДИНЕНИЯ ДЛЯ БОЛЬШИХ ДИАМЕТРОВ ТРУБ

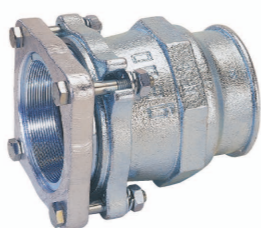
## ОБЖИМНЫЕ СОЕДИНЕНИЯ ДЛЯ БОЛЬШИХ ДИАМЕТРОВ ТРУБ

ТИП AF	ОБЖИМНЫЕ СОЕДИНЕНИЯ ИЗ КОВКОГО ЧУГУНА, С НАРУЖНОЙ РЕЗЬБОЙ		
	СТАЛЬНАЯ ТРУБА	КИПЯТИЛЬНАЯ ТРУБА	ТРУБА PE80, PE100 И PE(XA)
Среды:	Техническая спецификация согласно типу А со следующими изменениями:	Техническая спецификация согласно типу А со следующими изменениями:	Техническая спецификация согласно типу А со следующими изменениями:
Ступени давления:	Вода PN16, сжатый воздух PN10	Сжатый воздух PN10	Вода, сжатый воздух Вода, сжатый воздух: PN10
Проверки:	Вода: W534, DVGW-пер.№ DW 8511AU2217		



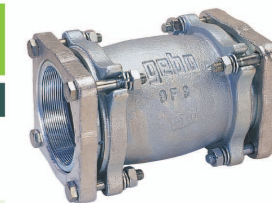
НОМ. РАЗМЕР /ММ	АРТ №	ПРИСОЕДИНИТ.РЕЗЬБА X ТРУБА(Ø ММ		ПРИСОЕДИНИТ.РЕЗЬБА X ТРУБА(Ø ММ	
		АРТ №	АРТ №	АРТ №	АРТ №
2 1/2" [76,1]	01.220.00.07	2 1/2" x 70	02.220.00.70	2 1/2" x 75	03.220.00.0775
3" [88,9]	01.220.00.08	2 1/2" x 82,5	02.220.00.07825	3" x 90	03.220.00.0890
4" [114,3]	01.220.00.09	4" x 108	02.220.00.108	4" x 110	03.220.00.09110

ТИП IF	ОБЖИМНЫЕ СОЕДИНЕНИЯ ИЗ КОВКОГО ЧУГУНА, С ВНУТРЕННЕЙ РЕЗЬБОЙ		
	СТАЛЬНАЯ ТРУБА	КИПЯТИЛЬНАЯ ТРУБА	ТРУБА PE80, PE100 И PE(XA)
Среды:	Техническая спецификация согласно типу I со следующими изменениями:	Техническая спецификация согласно типу I со следующими изменениями:	Техническая спецификация согласно типу I со следующими изменениями:
Ступени давления:	Вода PN16, сжатый воздух PN10	Сжатый воздух PN10	Вода, сжатый воздух Вода, сжатый воздух: PN10
Проверки:	Вода: W534, DVGW-пер.№ DW 8511AU2216		



НОМ. РАЗМЕР /ММ	АРТ №	ПРИСОЕДИНИТ.РЕЗЬБА X ТРУБА(Ø ММ		ПРИСОЕДИНИТ.РЕЗЬБА X ТРУБА(Ø ММ	
		АРТ №	АРТ №	АРТ №	АРТ №
2 1/2" [76,1]	01.220.01.07	2 1/2" x 70	02.220.01.70	2 1/2" x 75	03.220.01.0775
3" [88,9]	01.220.01.08	2 1/2" x 82,5	02.220.01.07825	3" x 90	03.220.01.0890
4" [114,3]	01.220.01.09	4" x 108	02.220.01.108	4" x 110	03.220.01.09110

ТИП OF	ОБЖИМНЫЕ СОЕДИНЕНИЯ ИЗ КОВКОГО ЧУГУНА, ДЛЯ ЗАЖИМА С ОБЕИХ СТОРОН		
	СТАЛЬНАЯ ТРУБА	КИПЯТИЛЬНАЯ ТРУБА	ТРУБА PE80, PE100 И PE(XA)
Среды:	Техническая спецификация согласно типу O со следующими изменениями:	Техническая спецификация согласно типу O со следующими изменениями:	Техническая спецификация согласно типу O со следующими изменениями:
Ступени давления:	Вода PN16, сжатый воздух PN10	Сжатый воздух PN10	Вода, сжатый воздух Вода, сжатый воздух: PN10
Проверки:	Вода: W534, DVGW-пер.№ DW 8511AU2217		



НОМ. РАЗМЕР /ММ	АРТ №	X ТРУБА(Ø ММ		X ТРУБА(Ø ММ	
		АРТ №	АРТ №	АРТ №	АРТ №
2 1/2" [76,1]	01.220.02.07	70 x 70	02.220.02.70	Сталь-PE переходник (труба-Ø-Сталь x труба PE): 2 1/2" x 75	03.220.02.0775
3" [88,9]	01.220.02.08			3" x 90	03.220.02.0890
4" [114,3]	01.220.02.09	108 x 108	02.220.02.108	4" x 110	03.220.02.09110
				PE-PE переходник (труба-Ø- PE/мм): 75 x 75	03.220.02.75
				90 x 90	03.220.02.90
				110 x 110	03.220.02.110

ТИП TF	ОБЖИМНЫЕ СОЕДИНЕНИЯ ИЗ КОВКОГО ЧУГУНА, ДЛЯ ЗАЖИМА С ОБЕИХ СТОРОН, ОТВЕТВЛЕНИЕ С ВНУТРЕННЕЙ РЕЗЬБОЙ		
	СТАЛЬНАЯ ТРУБА	КИПЯТИЛЬНАЯ ТРУБА	ТРУБА PE80, PE100 И PE(XA)
Среды:	Техническая спецификация согласно типу T со следующими изменениями:	Техническая спецификация согласно типу T со следующими изменениями:	Техническая спецификация согласно типу T со следующими изменениями:
Ступени давления:	Вода PN16, сжатый воздух PN10	Сжатый воздух PN10	Вода, сжатый воздух Вода, сжатый воздух: PN10
Проверки:	Вода: W534, DVGW-пер.№ DW 8511AU2216		



НОМ. РАЗМЕР X РЕЗЬБОВОЕ ОТВЕТВЛЕНИЕ 1 X 2 X 3	АРТ №	ТРУБА-Ø ММ X РЕЗЬБОВОЕ ОТВЕТВЛЕНИЕ 1 X 2 X 3		ТРУБА-Ø ММ X РЕЗЬБОВОЕ ОТВЕТВЛЕНИЕ 1 X 2 X 3	
		АРТ №	АРТ №	АРТ №	АРТ №
2 1/2" x 2 1/2" x 2 1/2"	01.220.04.07	70 x 70 x 2 1/2"	02.220.04.70	Сталь-PE переходник (труба-Ø-Сталь x труба PE): 2 1/2" x 75 x 2 1/2"	03.220.04.0775
3" x 3" x 3"	01.220.04.08			3" x 90 x 3"	03.220.04.0890
4" x 4" x 4"	01.220.04.09	108 x 108 x 4"	02.220.04.108	4" x 110 x 4"	03.220.04.09110
				PE-PE переходник (труба-Ø- PE/мм): 75 x 75 x 2 1/2"	03.220.04.75
				90 x 90 x 3"	03.220.04.90
				110 x 110 x 4"	03.220.04.110

\* Соединения труб «Гебо» снабжены уплотнительными элементами, которые выдерживают рабочую температуру до 95 °С. В интересах коррозионной защиты однако не следует подвергать оцинкованные чугунные материалы согласно DIN EN 12502 T3 воздействию температуры свыше 60 °С.

**ТИП Т ОБЖИМНЫЕ СОЕДИНЕНИЯ ИЗ КОВКОГО ЧУГУНА, ДЛЯ ЗАЖИМА С ОБЕИХ СТОРОН, ОТВЕТВЛЕНИЕ С ВНУТРЕННЕЙ РЕЗЬБОЙ**

	СТАЛЬНАЯ ТРУБА	КИПЯТИЛЬНАЯ ТРУБА	ТРУБА PE80, PE100 И PE(XA)
Среды:	Согласно нормам DIN EN 10255 (ранее DIN 2440/2441) DIN 2442 и DIN 2448/ DIN 2458 ряд 1 Вода, сжатый воздух, топливо и горючее (соблюдайте TRBF)	Согласно нормам DIN 2448 и DIN 2458 ряды 2 и 3 Вода сжатый воздух, топливо и горючее (соблюдайте TRBF)	Согласно DVGW – расчетная таблица GW 355 A2/A3 DIN 8074/75 и DIN 16893 Необходимо использование наружной муфты Вода, сжатый воздух
Ступени давления:	Вода PN10 (до 3/4") или PN16 (от 1"), сжатый воздух PN12,5	Вода PN10, сжатый воздух PN12,5	Вода: PE80, PE-Xa PN12,5, PE100 PN16 Сжатый воздух: PE80, PE-Xa PN10, PE100 PN12,5
Температуры:	Питьевая вода: Холодная вода Горячая вода: до 80 °C	Горячая вода: до 80 °C	
Проверки:	Вода: W534, DVGW-per.№ DW 8511AU2216		DVGW – нормы проверки VP 600 DVGW – per.№ DV 7501BL0525



НОМ. РАЗМЕР X РЕЗЬБОВОЕ ОТВЕТВЛЕНИЕ, 1 X 2 X 3	АРТ №	ТРУБА(Ø мм X РЕЗЬБОВОЕ ОТВЕТВЛЕНИЕ, 1 X 2 X 3	АРТ №	ТРУБА(Ø мм X РЕЗЬБОВОЕ ОТВЕТВЛЕНИЕ, 1 X 2 X 3	АРТ №
3/8" x 3/8" x 3/8"	01.150.04.00	20,0 x 20,0 x 1/2"	02.150.04.20	Сталь-PE переходник (труба-Ø-Сталь x труба PE): 1/2" x 20 x 1/2"	03.154.04.0120
1/2" x 1/2" x 1/2"	01.150.04.01	25,0 x 25,0 x 3/4"	02.150.04.25	1/2" x 25 x 3/4"	03.154.04.0225
3/4" x 3/4" x 3/4"	01.150.04.02	31,8 x 31,8 x 1"	02.150.04.318	3/4" x 32 x 1"	03.154.04.0332
1" x 1" x 1"	01.150.04.03	38,0 x 38,0 x 1 1/4"	02.150.04.38	1 1/4" x 38 x 1 1/4"	03.154.04.0438
1 1/4" x 1 1/4" x 1 1/4"	01.150.04.04	44,5 x 44,5 x 1 1/4"	02.150.04.445	1 1/4" x 40 x 1 1/4"	03.154.04.0440
1 1/2" x 1 1/2" x 1 1/2"	01.150.04.05	51,0 x 51,0 x 1 1/2"	02.150.04.51	1 1/2" x 50 x 1 1/2"	03.154.04.0550
2" x 2" x 2"	01.150.04.06	63,5 x 63,5 x 2"	02.150.04.635	2" x 63 x 2"	03.154.04.0663
2 1/2" - 4"	См.ниже, тип TF			PE-PE переходник (труба-Ø- PE/мм): 20 x 20 x 1/2"	03.155.04.20
		Переходник на стальную, кипящую трубу по запросу		25 x 25 x 3/4"	03.155.04.25
		1 1/4" x 38 x 1 1/4"	02.150.04.0438	30 x 30 x 1"	03.155.04.30
				32 x 32 x 1"	03.155.04.32
				38 x 38 x 1 1/4"	03.155.04.38
				40 x 40 x 1 1/4"	03.155.04.40
				50 x 50 x 1 1/2"	03.155.04.50
				63 x 63 x 2"	03.155.04.63

**ТИП ЕК НАКОНЕЧНИК ИЗ КОВКОГО ЧУГУНА**

	СТАЛЬНАЯ ТРУБА	КИПЯТИЛЬНАЯ ТРУБА	ТРУБА PE80, PE100 И PE(XA)
Среды:	Согласно нормам DIN EN 10255 (ранее DIN 2440/2441) DIN 2442 и DIN 2448/ DIN 2458 ряд 1 Вода, сжатый воздух, топливо и горючее (соблюдайте TRBF)	Согласно нормам DIN 2448 и DIN 2458 ряды 2 и 3 Вода сжатый воздух, топливо и горючее (соблюдайте TRBF)	Согласно DVGW – расчетная таблица GW 355 A2/A3 DIN 8074/75 и DIN 16893 Необходимо использование наружной муфты Вода, сжатый воздух
Ступени давления:	Вода PN10 (до 3/4") или PN16 (от 1"), сжатый воздух PN12,5	Вода PN10, сжатый воздух PN12,5	Вода: PE80 и PE-Xa PN12,5; PE100 PN16 Сжатый воздух: PE80, PE-Xa PN10, PE100 PN12,5
Температуры:	Питьевая вода: Холодная вода Горячая вода: до 80 °C	Горячая вода: до 80 °C	
Проверки:	Вода: W534, DVGW-per.№ DW 8511AU2216		DVGW – нормы проверки VP 600 DVGW – per.№ DV 7501BL0525



НОМ. РАЗМЕР/ММ	АРТ №	ТРУБА(Ø/ММ)	АРТ №	ТРУБА(Ø/ММ)	АРТ №
1/2" [21,3]	01.150.07.01	20,0	02.150.07.20	20,0	03.153.07.20
3/4" [26,9]	01.150.07.02	25,0	02.150.07.25	25,0	03.153.07.25
1" [33,7]	01.150.07.03	31,8	02.150.07.318	32,0	03.153.07.32
1 1/4" [42,4]	01.150.07.04	38,0	02.150.07.38	38,0	03.153.07.38
1 1/2" [48,3]	01.150.07.05	44,5	02.150.07.445	40,0	03.153.07.40
2" [60,3]	01.150.07.06	51,0	02.150.07.51	50,0	03.153.07.50
2 1/2" [76,1]	01.150.07.07	57,0	02.150.07.57	63,0	03.153.07.63
		63,5	02.150.07.635		

\* Соединения труб «Гебо» снабжены уплотнительными элементами, которые выдерживают рабочую температуру до 95 °C. В интересах коррозионной защиты однако не следует подвергать оцинкованные чугунные материалы согласно DIN EN 12502 T3 воздействию температуры выше 60 °C.

**ТИП ОР ЗАЖИМНЫЕ СОЕДИНЕНИЯ ИЗ КОВКОГО ЧУГУНА, ДЛЯ ЗАЖИМА С ОБЕИХ СТОРОН, УКРОЧЕННЫЕ**

	СТАЛЬНАЯ ТРУБА	КИПЯТИЛЬНАЯ ТРУБА	ТРУБА PE80, PE100 И PE(XA)
Среды:	Согласно нормам DIN EN 10255 (ранее DIN 2440/2441) DIN 2442 и DIN 2448/ DIN 2458 ряд 1 Вода, сжатый воздух, топливо и горючее (соблюдайте TRBF)	Согласно нормам DIN 2448 и DIN 2458 ряды 2 и 3 Вода сжатый воздух, топливо и горючее (соблюдайте TRBF)	Согласно DVGW – расчетная таблица GW 355 A2/A3 DIN 8074/75 и DIN 16893 Необходимо использование наружной муфты Вода, сжатый воздух
Ступени давления:	Вода PN10 (до 3/4") или PN16 (от 1"), сжатый воздух PN12,5	Вода PN10, сжатый воздух PN12,5	Вода: PE80 и PE-Xa PN12,5; PE100 PN16 Сжатый воздух: PE80, PE-Xa PN10, PE100 PN12,5
Температуры:	Питьевая вода: Холодная вода Горячая вода: до 80 °C	Горячая вода: до 80 °C	
Проверки:	Вода: W534, DVGW-per.№ DW 8511AU2216		DVGW – нормы проверки VP 600 DVGW – per.№ DV 7501BL0525



НОМ. РАЗМЕР/ММ	АРТ №	НОМ. РАЗМЕР/ММ	АРТ №	АРТ №
1" x 3/4"	01.150.02.0302	По запросу		Сталь-PE переходник (труба-Ø-Сталь x труба PE): 3/4" x 32
1 1/4" x 3/4"	01.150.02.0402			03.154.02.0232
1 1/4" x 1"	01.150.02.0403			3/4" x 40
1 1/2" x 1"	01.150.02.0503			03.154.02.0240
1 1/2" x 1 1/4"	01.150.02.0504			1" x 25
2" x 1 1/4"	01.150.02.0604			03.154.02.0325
2" x 1 1/2"	01.150.02.0605			1" x 40
				03.154.02.0340
				1" x 50
				03.154.02.0350
				1 1/4" x 25
				03.154.02.0425
				1 1/4" x 32
				03.154.02.0432
				1 1/4" x 50
				03.154.02.0450
				1 1/4" x 63
				03.154.02.0463
				1 1/2" x 32
				03.154.02.0532
				1 1/2" x 40
				03.154.02.0540
				1 1/2" x 63
				03.154.02.0563
				2" x 40
				03.154.02.0640
				2" x 50
				03.154.02.0650
				PE-PE переходник (труба-Ø- PE/мм): 25 x 32
				03.155.02.2532
				25 x 40
				03.155.02.2540
				32 x 40
				03.155.06.3240
				32 x 50
				03.155.02.3250
				40 x 50
				03.155.02.4050
				40 x 63
				03.155.02.4063
				50 x 63
				03.155.02.5063

**ТИП ОЛ ЗАЖИМНЫЕ СОЕДИНЕНИЯ ИЗ КОВКОГО ЧУГУНА, ДЛЯ ЗАЖИМА С ОБЕИХ СТОРОН, УДЛИННЕННЫЕ**

	СТАЛЬНАЯ ТРУБА	КИПЯТИЛЬНАЯ ТРУБА	ТРУБА PE80, PE100 И PE(XA)
Среды:	Техническая спецификация согласно типу OR со следующими изменениями:	Техническая спецификация согласно типу OR со следующими изменениями:	Техническая спецификация согласно типу OR со следующими изменениями:
Ступени давления:			
Температуры:			
Проверки:			

НОМ. РАЗМЕР/ММ	АРТ №	НОМ. РАЗМЕР/ММ	АРТ №	АРТ №
1/2" [21,3]	01.150.03.01	По запросу		Сталь-PE переходник (труба-Ø-Сталь x труба PE): 1/2" x 20
3/4" [26,9]	01.150.03.02			03.154.03.0120
1" [33,7]	01.150.03.03	38 x 38	02.150.03.38	3/4" x 25
1 1/4" [42,4]	01.150.03.04			03.154.03.0225
1 1/2" [48,3]	01.150.03.05			1" x 32
2" [60,3]	01.150.03.06			03.154.03.0332
				1 1/4" x 40
				03.154.03.0440
				1 1/2" x 50
				03.154.03.0550
				2" x 63
				03.154.03.0663
				PE-PE переходник (труба-Ø- PE/мм): 20 x 20
				03.155.03.20
				25 x 25
				03.155.03.25
				32 x 32
				03.155.03.32
				40 x 40
				03.155.03.40
				50 x 50
				03.155.03.50
				63 x 63
				03.155.03.63



**ТИП W0** ЗАЖИМНЫЕ СОЕДИНЕНИЯ ИЗ КОВКОГО ЧУГУНА, УГОЛОК, ДЛЯ ЗАЖИМА С ОБЕИХ СТОРОН

	СТАЛЬНАЯ ТРУБА	КИПЯТИЛЬНАЯ ТРУБА	ТРУБА PE80, PE100 И PE(XA)
Среды:	Согласно нормам DIN EN 10255 (ранее DIN 2440/2441) DIN 2442 и DIN 2448/ DIN 2458 ряд 1 вода, сжатый воздух, топливо и горючее (соблюдайте TRBF)	Согласно нормам DIN 2448 и DIN 2458 ряды 2 и 3 Вода сжатый воздух, топливо и горючее (соблюдайте TRBF)	Согласно DVGW – расчетная таблица GW 355 A2/A3 DIN 8074/75 и DIN 16893 Необходимо использование наружной муфты Вода, сжатый воздух
Ступени давления:	Вода PN10 (до 3/4") или PN16 (от 1"), сжатый воздух PN12,5	Вода PN10, сжатый воздух PN12,5	Вода: PE80 и PE-Ха PN12,5; PE100 PN16 Сжатый воздух: PE80, PE-Ха PN10, PE100 PN12,5
Температуры:	Питьевая вода: Холодная вода Горячая вода: до 80 °C	Горячая вода: до 80 °C	
Проверки:	Вода: W534, DVGW-рег.№ DW 8511AU2216		DVGW – нормы проверки VP 600 DVGW – рег.№ DV 7501BL0525



НОМ. РАЗМЕР / ММ	АРТ №	НОМ. РАЗМЕР / ММ	АРТ №	АРТ №
1/2" (21,3)	01.150.08.01	По запросу		Сталь-PE переходник (труба-Ø-Сталь x труба PE): 1/2" x 20 03.154.08.0120
3/4" (26,9)	01.150.08.02			3/4" x 25 03.154.08.0225
1" (33,7)	01.150.08.03	38 x 38 02.150.08.38		1" x 32 03.154.08.0332
1 1/4" (42,4)	01.150.08.04			1 1/4" x 40 03.154.08.0440
1 1/2" (48,3)	01.150.08.05			1 1/2" x 50 03.154.08.0550
2" (60,3)	01.150.08.06			2" x 63 03.154.08.0663
				PE-PE переходник (труба-Ø- PE/мм): 20 x 20 03.155.08.20 25 x 25 03.155.08.25 32 x 32 03.155.08.32 40 x 40 03.155.08.40 50 x 50 03.155.08.50 63 x 63 03.155.08.63

**ТИП WA** ЗАЖИМНЫЕ СОЕДИНЕНИЯ ИЗ КОВКОГО ЧУГУНА, УГОЛОК, НАРУЖНАЯ РЕЗЬБА

	СТАЛЬНАЯ ТРУБА	КИПЯТИЛЬНАЯ ТРУБА	ТРУБА PE80, PE100 И PE(XA)
	Техническая спецификация согласно типу W0:	Техническая спецификация согласно типу W0:	Техническая спецификация согласно типу A:



НОМ. РАЗМЕР / ММ	АРТ №	СОЕДИНИТ. РЕЗЬБА		СОЕДИНИТ. РЕЗЬБА	
		X ТРУБА(Ø) / ММ	АРТ №	X ТРУБА(Ø) / ММ	АРТ №
1" (33,7)	01.150.09.03	По запросу		1" x 32	03.153.09.0332
1 1/2" (48,3)	01.150.09.05			1 1/2" x 50	03.153.09.0550
2" (60,3)	01.150.09.06			2" x 63	03.153.09.0663

**УПЛОТНИТЕЛЬНЫЕ МАНЖЕТЫ ИЗ ВЫСОКОКАЧЕСТВЕННОЙ СТАЛИ**

**ТИП МИНИ УПЛОТНИТЕЛЬНАЯ МАНЖЕТА «УНИФИКС»**

		ДЛИНА В ММ	ПАРАМЕТРЫ ТРУБЫ	
			АРТ №	АРТИКУЛ №
Применение:	Ремонт водопровода	60	21–25	50.01.021025.06
		60	26–30	50.01.026030.06
Ступени давления:	Вода PN 10	60	33–37	50.01.033037.06
		60	42–45	50.01.042045.06
		60	48–51	50.01.048051.06
Температуры:	Вода: до 90 °C	60	55–58	50.01.055058.06
		60	60–64	50.01.060064.06
		60	69–73	50.01.069073.06
Технические характеристики:	<ul style="list-style-type: none"> <li>Манжета из высококачественной стали и мост из высококачественной стали, а также штифты и гайки из высококачественной стали (длина 60 = 1 штифт, длина 100 = 2 штифта)</li> <li>Уплотнительная манжета из NBR, допуски для воды (КТW)</li> </ul>	60	74–80	50.01.074080.06
		60	87–93	50.01.087093.06
		60	21–25	50.01.021025.10
		100	26–30	50.01.026030.10
		100	33–37	50.01.033037.10
		100	42–45	50.01.042045.10
		100	48–51	50.01.048051.10
		100	55–58	50.01.055058.10
		100	60–64	50.01.060064.10
		100	69–73	50.01.069073.10
		100	74–80	50.01.074080.10
		100	87–93	50.01.087093.10



**ТИП СРЕДНИЙ УПЛОТНИТЕЛЬНЫЙ ХОМУТ «УНИФИКС»**

		ДЛИНА В ММ	ПАРАМЕТРЫ ТРУБЫ	
			АРТ №	АРТИКУЛ №
Применение:	Ремонт водопроводов, нефтепроводов, бензопроводов, для других сред по запросу	100	40–44	50.02.040044.10
		100	48–55	50.02.048055.10
Ступени давления:	Вода PN 16	100	58–65	50.02.058065.10
		100	75–83	50.02.075083.10
		100	87–95	50.02.087095.10
Температуры:	Вода: до 90 °C	100	108–118	50.02.108118.10
		150	40–44	50.02.040044.15
		150	48–55	50.02.048055.15
Технические характеристики:	<ul style="list-style-type: none"> <li>Манжета из высококачественной стали и все металлические детали из материала 1.4301 (V2A)</li> <li>Шпилька с резьбой (длина 60 = 1 шпилька, длина 100 = 2 шпильки) с синим тефлоновым покрытием и наконечником, шестигранная гайка и подкладная шайба тоже из высококачественной стали</li> <li>Уплотнительная манжета из NBR, допуски для воды (КТW)</li> </ul>	150	58–65	50.02.058065.15
		150	75–83	50.02.075083.15
		150	87–95	50.02.087095.15
		150	108–118	50.02.108118.15
		150	108–118	50.02.108118.15



**ТИП МАКСИ · УПЛОТНИТЕЛЬНАЯ МАНЖЕТА «УНИФИКС»**

		ДЛИНА В ММ	ПАРАМЕТРЫ ТРУБЫ	
			АРТ №	АРТИКУЛ №
Применение:	Ремонт водопроводов, нефтепроводов, бензопроводов, для других сред по запросу	200	106–116	50.03.106116.20
		200	113–123	50.03.113123.20
Ступени давления:	Вода PN 16 (до DN 150) или PN 10 (от DN 150);	200	118–128	50.03.118128.20
		200	132–144	50.03.132144.20
		200	140–152	50.03.140152.20
Температуры:	Вода: до 90 °C	200	159–170	50.03.159170.20
		200	165–176	50.03.165176.20
		300	106–116	50.03.106116.30
Технические характеристики:	<ul style="list-style-type: none"> <li>Как тип С дополнительно: оптимальная коррозионная защита благодаря полному пассивированию</li> <li>уплотнение наплавленными манжетами вафельной структуры с дополнительным мостом из высококачественной стали</li> <li>широкий спектр подгонки труб для овальных и ржавых труб</li> <li>также для соединения легко смещающихся труб</li> <li>штипки с резьбой (длина 200 = 2 штипки, длина 300 = 3 штипки) с синим тефлоновым покрытием и с наконечником, шестигранными гайками, подкладной шайбой из высококачественной стали</li> </ul>	300	113–123	50.03.113123.30
		300	118–128	50.03.118128.30
		300	132–144	50.03.132144.30
		300	140–152	50.03.140152.30
		300	159–170	50.03.159170.30
		300	165–176	50.03.165176.30
		300	106–116	50.03.106116.30
		300	113–123	50.03.113123.30



\* Соединения труб «Гебо» снабжены уплотнительными элементами, которые выдерживают рабочую температуру до 95 °C. В интересах коррозионной защиты однако не следует подвергать оцинкованные чугунные материалы согласно DIN EN 12502 T3 воздействию температуры выше 60 °C.

**«УНИФИКС»**

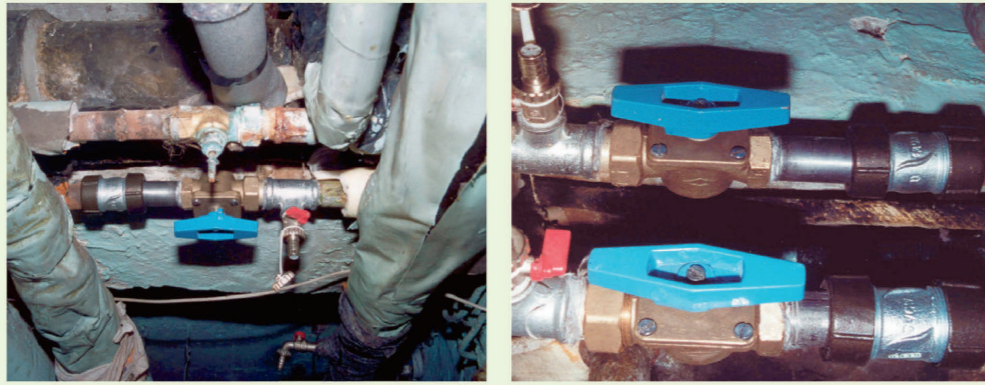
- универсальное применение
- незначительный вес и легкий монтаж
- быстрый ремонт, удобный монтаж
- пригоден для труб из стали, чугуна, ковкого чугуна и асбестоцемента
- пригоден для кратковременного ремонта труб PE и PVC

Примечание: Макси поставляется по запросу также больших размеров и по выбору с резьбовым или фланцевым ответвлением.

# geboquick

Соединители Gebo Quick используются, в основном, для ремонта и восстановления трубопроводов, и систем водоснабжения, а также при строительстве новых систем.

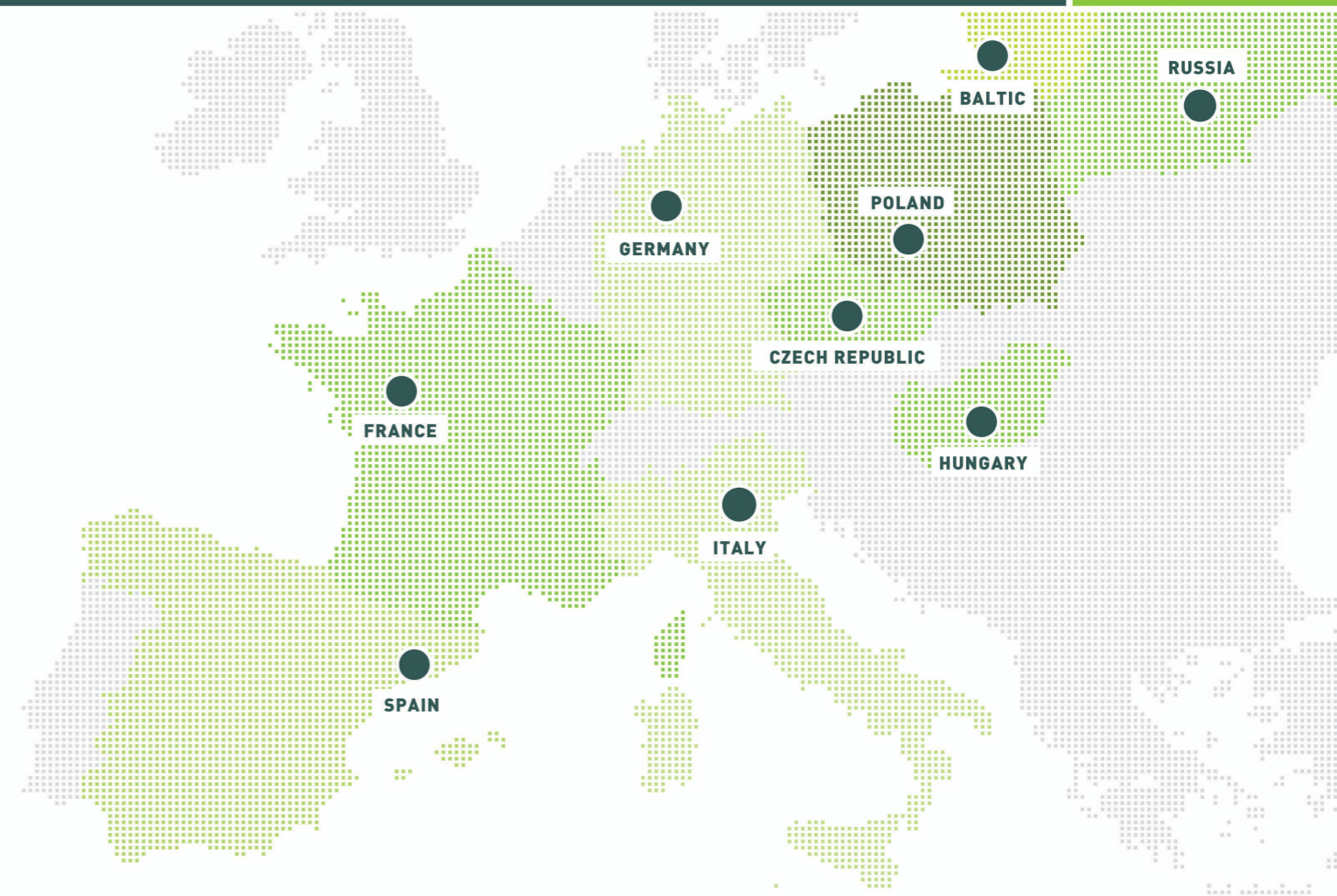
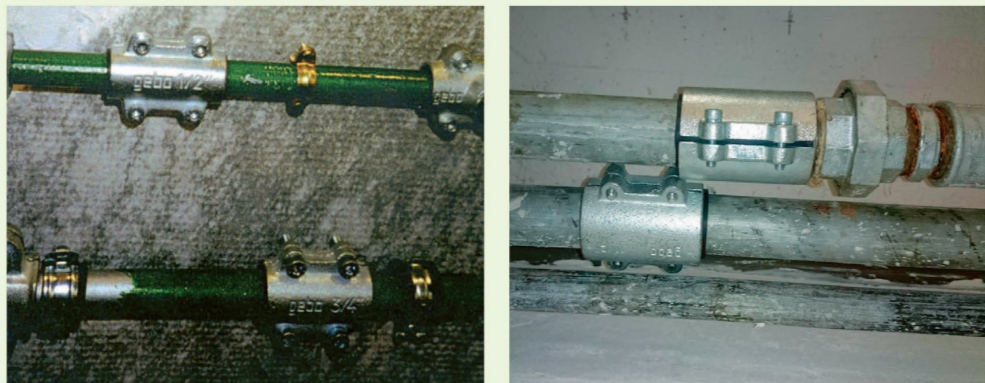
Примеры использования:



# geboclamps

Обоймы Gebo Clamps предназначены, в основном, для герметизации отверстий, пробоев, трещин и коррозии (обоймы DSK и DS), а также (в случае обоймы ANB) для врезки в водопроводную, воздушную или отопительную магистрали.

Примеры использования:



## WE ARE INTERNATIONAL - МЫ МЕЖДУНАРОДНЫЕ

В немецкой компании, расположенной в Швельме, находится штаб-квартира группы, и она отвечает за стратегическое направление всей группы Gebo. Функция технического управления, которая включает в себя производственный контроль, разработку новых продуктов, сертификацию и обеспечение качества, также находится в Германии.

Польская компания Gebo Technika является производственным предприятием или, другими словами, сердцем всей группы Gebo. И Gebo Armaturen GmbH, и производственное предприятие Gebo Technika сертифицированы в соответствии с DIN-ISO-9001: 2015.

### СЕРТИФИКАТЫ



<b>GERMANY</b> Gebo Armaturen GmbH	<b>RUSSIA</b> Gebo Russia	<b>POLAND</b> Gebo Technika International Sp. z o.o.
<b>ITALY</b> Gebo Italia Srl	<b>HUNGARY</b> Gebo SEE Kft.	<b>CZECH REPUBLIC</b> Gebo Bohemia, spol. s r.o.
<b>FRANCE</b> Gebo France SARRL	<b>SPAIN</b> Gebo Iberica sau	<b>BALTIC</b> Gebo Baltic



