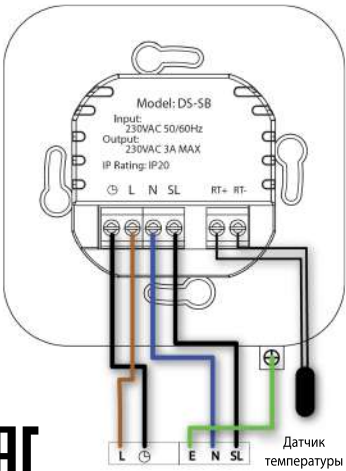




Схема электроподключения



- ПОД НАПРЯЖЕНИЕМ —
- ТАЙМЕР ПОД НАПРЯЖЕНИЕМ —
- ПЕРЕКЛЮЧАТЕЛЬ ПОД НАПРЯЖЕНИЕМ —
- НОЛЬ —
- ЗЕМЛЯ —

Хотите получить больше информации?

Обратитесь к нашей службе поддержки по телефону: **8 800 700 69 82**

Или ознакомьтесь с техническими характеристиками, представленными на нашем веб-сайте: www.usystems.shop

АО «Юсисемс»
127273, г. Москва, ул. Отрадная, д. 2Б,
стр. 9



Контроллер

Датчик температуры

Вер. 1.0

USYSTEMS



Модель: DS-SB



1 2 3 4 ON OFF

1	Перепад 1°C	Переключатель 1 и 2 ВКЛ
2	Перепад 2°C	Переключатель 1 ВКЛ и переключатель 2 ВКЛ
3	Перепад 3°C	Переключатель 1 ВКЛ и переключатель 2 ВКЛ

задней стороны термостата (показано ниже).

Для настройки перепада необходимо установить переключатели в соответствии с приведенной ниже таблицей. Доступ к DIP-переключателям можно получить с

установленной. Перепад в 3°C включает отопление при температуре на 3°C ниже установленной.

Перепад в 2°C приводит к включению отопления при температуре на 2°C ниже температуры.

При разнице 1°C отопление включится при достижении температуры на 1°C ниже установленного значения и выключится при достижении установленной температуры.

Термостат DS-SB предлагает перепад 1, 2 и 3°C.

Температура включения



(Не входит в комплект)
Выносной датчик температуры Usystems



измеряемой и контролируемой.

Когда термостат должен быть установлен в другой части здания, отличной от датчика. Эта функция идеально подходит для помещений с влажным режимом или

подключении совместимого датчика температуры термостат автоматически

Термостат DS-SB обеспечивает работу с датчиком температуры. При

Выносной датчик температуры



регулятором.

Usystems, он может использоваться и как автономный термостат с поворотным

сигнала таймера.

Данная функция автоматически снижает заданную температуру на 4°C при отсутствии

управления температурой. В DS-SB предусмотрена функция энергосбережения.

Идеально подходит для тех, кому нужна простая, но энергосберегающая система

Термостат DS-SB - это встречаемый термостат с функцией экономии энергии, который

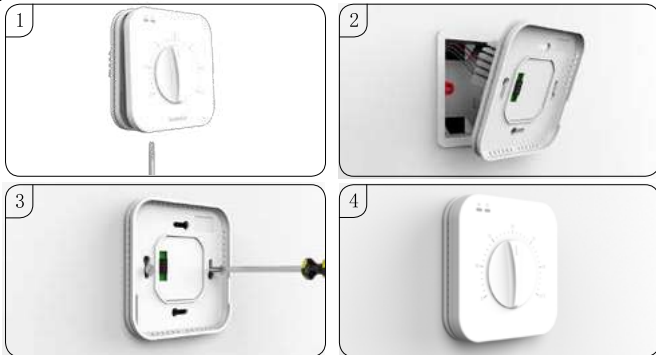
Введение



Установка

ВО ИЗБЕЖАНИЕ РИСКА ПОРАЖЕНИЯ ЭЛЕКТРИЧЕСКИМ ТОКОМ ПЕРЕД НАЧАЛОМ МОНТАЖА ОТКЛЮЧИТЕ ПИТАНИЕ ОТОПИТЕЛЬНОЙ СИСТЕМЫ.

1. Используя маленькую отвертку, слегка ослабьте винт с нижнего торца термостата. Затем аккуратно отделите переднюю часть от задней панели.
2. Подключите термостат, как показано на схеме электрических подключений.
3. Надежно прикрутите заднюю панель к стене.
4. Установите переднюю часть термостата на заднюю панель, закрепив ее с помощью крепежного винта.



Установка температуры

Чтобы изменить заданное значение, поворачивайте дисковый регулятор, пока он не укажет на нужную температуру.



0 Режим выключения

Установка переключателя термостата в положение 0 полностью ВЫКЛЮЧИТ отопление.



1 Режим постоянной работы

Функцию таймера можно отключить, установив переключатель в положение 1. В таком состоянии термостат будет игнорировать сигналы таймера и постоянно поддерживать заданную температуру. Данный режим может использоваться для увеличения времени отопления без необходимости корректировки параметров таймера.



Дежурный режим работы

Термостат DS-SB имеет функцию энергосбережения, которая автоматически снижает заданную температуру на 4 °С.

Для использования дежурного режима работы в системе должен быть установлен таймер на 230 В. Для активации данной функции переведите ползунковый переключатель термостата в положение таймера..... ⏰

Когда термостат получит сигнал 230 В от таймера, он будет регулировать температуру в соответствии с настройкой дискового регулятора.

При отсутствии сигнала 230В от таймера термостат будет работать в режиме энергосбережения, автоматически снижая заданную температуру на 4°С.



LED Светодиодная индикация

Правый светодиод

Правый светодиод - это светодиод питания. Это двухцветный светодиод, который используется для индикации статуса таймера/энергосбережения.

Левый светодиод

Левый светодиода указывает на состояние отопления. Загорается 🔴, когда термостат подает сигнал о необходимости нагрева.



Нормальный режим



Режим энергосбережения



Отопление Вкл